

כדי ללמוד עוד אודות Windows 8:

- 1 הפעל את המחשב.
- 2 עבור אל dell.com/support.
- 3 הקלד Windows 8 בתיבת הטקסט ולחץ על **Search** (חפש).
- 4 לחץ על הקישור כדי ללמוד אודות התכונות של Windows 8.

כדי ללמוד עוד תכונות המחשב:

- 1 בצע את ההוראות משלב 1 עד שלב 4 בסעיף "עדכון ה-BIOS" בעמוד 110.
- 2 לחץ על הכרטיסייה **Manuals & Documentation** (מדריכים ותיעוד).
- 3 **View** (הצג) או **Download** (הורד) את המסמכים הבאים, כדי אודות תכונות המחשב:
 - **Quick Start Guide** (מדריך התחלה מהירה): מספק מידע אודות הגדרת המחשב.
 - **Specifications** (מפרטים): מספקים מידע אודות מפרטי המחשב.
 - **Me and My Dell** (אני וה-Dell שלי): מספק מידע אודות תכונות המחשב.

לפני שתתקשר

החזק את קוד השירות המהיר בהישג יד בעת הפנייה לשירות הלקוחות של Dell. קוד השירות המהיר מסייע למערכת המענה האוטומטי של Dell לנתב את שיחתך ביתר יעילות. ייתכן שתתבקש גם לספק את תג השירות שלך.


איתור תג השירות או קוד השירות המהיר

תג השירות או קוד השירות המהיר מופיעים על גבי תווית בתחתית המחשב.



להלן תיאור הפונקציות של פקדי הגדרות הצג:

- **הפחת את בהירות התצוגה:** גע כדי להפחית את בהירות התצוגה.
 - **הגבר את בהירות התצוגה:** גע כדי להגביר את בהירות התצוגה.
 - **כבה את המסך:** גע כדי לכבות את המסך.
 - **בחר מקור קלט:** גע כדי לעבור בין מקורות קלט וידאו.
 - **הפחת את בהירות התצוגה / עוצמת הקול:** גע פעם אחת כדי לבחור פקדי עוצמת קול, וגע שוב כדי להפחית את עוצמת הקול. כאשר בפקדי בהירות התצוגה, גע כדי להפחית את בהירות התצוגה.
 - **הגבר את בהירות התצוגה / עוצמת הקול:** גע פעם אחת כדי לבחור פקדי בהירות תצוגה, וגע שוב כדי להגביר את בהירות התצוגה. כאשר בפקדי עוצמת הקול, גע כדי להגביר את עוצמת הקול.
- פקדי הגדרות הצג מספקים תצוגה על גבי המסך (OSD), כאשר המחשב מחובר להתקן פלט וידאו חיצוני.

 **הערה:** ייתכן שמחשבים מסוימים אינם תומכים ב-OSD. בטבלה הבאה מתוארים ה-OSD עבור כל פקד הגדרות צג:

OSD	פקד הגדרות צג	תיאור
	עוצמת הקול	גע כדי לגשת לתפריט פקדי עוצמת הקול.
	בהירות	גע כדי לגשת לתפריט פקדי הבהירות.
	בחר מקור קלט	גע כדי לעבור בין מקורות קלט וידאו.
	שמאל	גע כדי להפחית את רמות עוצמת הקול או הבהירות.
	ימין	גע כדי להגביר את רמות עוצמת הקול או הבהירות.
	סגור	גע כדי לסגור את פקדי ה-OSD.

פקדי הגדרות הצג

השתמש בפקדי הגדרת הצג כדי:

- לכוון את עוצמת הקול
- לכוון את בהירות המסך
- לבחור את מקור הווידאו
- לכבות את המסך

הפונקציות של הפקדים משתנות כאשר:


- המחשב אינו מחובר להתקני קלט וידאו או פלט וידאו כלשהם
- המחשב מחובר להתקן קלט וידאו חיצוני, כגון מחשב אחר, קונסולת משחקים, מצלמה, נגן Blu-ray וכדומה
- המחשב מחובר להתקן פלט וידאו חיצוני, כגון טלוויזיה, צג, מקרן וכדומה



פלט חיצוני מחובר	קלט חיצוני מחובר	לא מחובר קלט או פלט חיצוני	
הפחת את בהירות התצוגה / עוצמת הקול	הפחת את בהירות התצוגה	הפחת את בהירות התצוגה	1
הגבר את בהירות התצוגה / עוצמת הקול	הגבר את בהירות התצוגה	הגבר את בהירות התצוגה	2
בחר מקור קלט	בחר מקור קלט	כבה את המסך	3

עדכון ה- BIOS

ייתכן שיהיה צורך לעדכן את ה-BIOS כאשר קיים עדכון זמין או בעת החלפת לוח המערכת.
כדי לבצע עדכון של ה-BIOS:

- 1 הפעל את המחשב.
- 2 עבור אל [dell.com/support](https://www.dell.com/support).
- 3 לחץ על **Start Here** (התחל כאן) תחת **Support for Home Users** (תמיכה למשתמשים ביתיים).
- 4 אם יש לך את תג השירות של המחשב, הקלד את תג השירות של מחשבך ולחץ על **Submit** (שלח).
אם אין לך את תג השירות של המחשב, לחץ על **Detect Service Tag** (אתר תג שירות) כדי לאפשר איתור אוטומטי של תג השירות של מחשבך.
- 5  **הערה:** אם לא ניתן לאתר את תג השירות באופן אוטומטי, בחר את המוצר שלך תחת קטגוריות המוצרים.
- 6 לחץ על הכרטיסייה **Drivers & Downloads** (מנהלי ההתקנים וההורדות).
- 7 לחץ על **Operating System** (מערכת הפעלה), בחר את מערכת ההפעלה המותקנת במחשב.
- 8 לחץ על **BIOS**.
- 9 לחץ על **Download File** (הורד קובץ) כדי להוריד את הגרסה האחרונה של ה-BIOS עבור מחשבך.
- 10 בדף הבא, בחר **Single-file download** (הורדת קובץ יחיד) ולחץ על **Continue** (המשך).
- 11 שמור את הקובץ ועם סיום ההורדה, נווט אל התיקייה שבה שמרת את קובץ העדכון של ה-BIOS.
לחץ לחיצה כפולה על הסמל של קובץ עדכון ה-BIOS ופעל על פי ההוראות שבמסך.

ניקוי הגדרות CMOS

⚠ אזהרה: לפני תחילת העבודה על חלקיו הפנימיים של המחשב, קרא את מידע הבטיחות שצורף למחשב ופעל על פי השלבים המפורטים בסעיף "לפני שתתחיל" בעמוד 11. לאחר העבודה על חלקיו הפנימיים של המחשב, בצע את ההוראות בסעיף "לאחר העבודה על חלקיו הפנימיים של המחשב" בעמוד 13. לקבלת מידע נוסף אודות בטיחות ושיטות עבודה מומלצות, בקר בדף הבית של התאימות לתקינה בכתובת dell.com/regulatory_compliance.

- 1 הסר את הכיסוי האחורי. ראה "הסרת הכיסוי האחורי" בעמוד 17.
- 2 הסר את מגן לוח המערכת. ראה "הסרת מגן לוח המערכת" בעמוד 31.
- 3 אתר את מחבר ה-CMOS בלוח המערכת. ראה "רכיבי לוח מערכת" בעמוד 15.
- 4 הסר את תקע המגשר בן 2 הפינים מפינים 2 ו-3 והתקן אותו בפינים 1 ו-2.



- 5 המתן חמש שניות לערך כדי לנקות את הגדרת CMOS.
- 6 הוצא את תקע המגשר בן שני הפינים מפינים 1 ו-2 והכנס אותו לפינים 2 ו-3.
- 7 החזר את מגן לוח המערכת למקומו. ראה "החזרת מגן לוח המערכת למקומו" בעמוד 32.
- 8 החזר את המכסה האחורי למקומו. ראה "התקנה מחדש של המכסה האחורי" בעמוד 18.
- 9 בצע את ההוראות בסעיף "לאחר העבודה על חלקיו הפנימיים של המחשב" בעמוד 13.

ניקוי סיסמאות שנשכחו

אזהרה: לפני תחילת העבודה על חלקיו הפנימיים של המחשב, קרא את מידע הבטיחות שצורף למחשב ופעל על פי השלבים המפורטים בסעיף "לפני שתתחיל" בעמוד 11. לאחר העבודה על חלקיו הפנימיים של המחשב, בצע את ההוראות בסעיף "לאחר העבודה על חלקיו הפנימיים של המחשב" בעמוד 13. לקבלת מידע נוסף אודות בטיחות ושיטות עבודה מומלצות, בקר בדף הבית של התאימות לתקינה בכתובת dell.com/regulatory_compliance.



- 1 הסר את הכיסוי האחורי. ראה "הסרת הכיסוי האחורי" בעמוד 17.
- 2 הסר את מגן לוח המערכת. ראה "הסרת מגן לוח המערכת" בעמוד 31.
- 3 אתר את מחבר הסיסמה בלוח המערכת. ראה "רכיבי לוח מערכת" בעמוד 15.
- 4 הסר את תקע המגשר בן 2 הפינים מפינים 2 ו-3 והתקן אותו בפינים 1 ו-2.




- 5 המתן חמש שניות לערך כדי לנקות את הגדרת הסיסמה.
- 6 הוצא את תקע המגשר בן שני הפינים מפינים 1 ו-2 והכנס אותו לפינים 2 ו-3.
- 7 החזר את מגן לוח המערכת למקומו. ראה "החזרת מגן לוח המערכת למקומו" בעמוד 32.
- 8 החזר את המכסה האחורי למקומו. ראה "התקנה מחדש של המכסה האחורי" בעמוד 18.
- 9 בצע את ההוראות בסעיף "לאחר העבודה על חלקיו הפנימיים של המחשב" בעמוד 13.


Changing Boot Sequence (שינוי רצף האתחול)

שינוי רצף אתחול עבור האתחול הנוכחי

באפשרותך להשתמש בתכונה זו כדי לשנות את רצף האתחול הנוכחי, לדוגמה, לאתחול מהכונן האופטי כדי להפעיל את תוכנית האבחון של Dell מהתקליטור *Drivers and Utilities* (מנהלי התקנים ותוכניות שירות). רצף האתחול הקודם מתחדש באתחול הבא.

- 1 בעת אתחול מהתקן USB, חבר את התקן ה-USB ליציאת USB.
 - 2 הפעל (או הפעל מחדש) את המחשב.
 - 3 כאשר מופיע **F2 Setup** (הגדרות F2), **F12 Boot Options** (אפשרויות אתחול F12) (כאשר מופיע **F2 Setup** (הגדרות F2)), הקש **<F12>**. בפניה הימנית התחתונה במסך, הקש **<F12>**.
-  **הערה:** אם אתה ממתין זמן רב מדי והלוגו של מערכת ההפעלה מופיע, המשך להמתין עד אשר יופיע שולחן העבודה של מערכת ההפעלה. לאחר מכן כבה את המחשב ונסה שוב.
- 4 יופיע **Boot Device Menu** (תפריט התקן אתחול) המציג את כל התקני האתחול הזמינים. באפשרות **Boot Device Menu** (תפריט התקן אתחול) בחר את ההתקן שממנו ברצונך לאתחול. לדוגמה, אם אתה מאתחל מהתקן USB שליף, סמן את האפשרות **USB Storage Device** (התקן אחסון USB) והקש **<Enter>**.

שינוי רצף אתחול עבור אתחולים עתידיים

- 1 היכנס להגדרת המערכת. ראה "כניסה להגדרת המערכת" בעמוד 101.
 - 2 השתמש במקשי החצים כדי לסמן את אפשרות התפריט **Boot** (אתחול) והקש **<Enter>** כדי לגשת לתפריט.
-  **הערה:** רשום את רצף האתחול הנוכחי, למקרה שתרצה לשחזרו.
- 3 לחץ על מקשי החצים למעלה ולמטה כדי לנוע ברשימת ההתקנים.
 - 4 לחץ על סימן הפלוס (+) או המינוס (-) כדי לשנות את עדיפות האתחול של התקן.

מאפשר הפעלה אוטומטית של המחשב בזמן מוגדר מראש.	Auto Power On
מאפשר לקבוע מצב ההפעלה האוטומטית.	Auto Power On Mode
מאפשר לקבוע את תאריך ההפעלה האוטומטית.	Auto Power On Date
מאפשר לקבוע את זמן ההפעלה האוטומטית.	Auto Power On Time
מאפשר להפעיל או להשבית את טכנולוגיית Intel Smart Connect של Intel.	Intel Smart Connect Technology

Security (אבטחה)

אם סיסמת המפקח הוגדרה, הזן את הסיסמה כדי להציג את אפשרויות ההגדרה.	Unlock Setup
מציג את מצב סיסמת המפקח	Supervisor Password
הג מצב user password (סיסמת משתמש).	User Password
אפשרות זו מאפשרת לקבוע סיסמת מפקח.	Set Supervisor Password
מאפשר לקבוע את רמת הגישה של המשתמש.	User Access Level
אפשרות זו מאפשרת לקבוע סיסמת משתמש.	Set User Password
מאפשר להגדיר מתי יוצגו במחשב הנחיות להזנת סיסמאות. (בעת כניסה להגדרת המערכת או בכל אתחול.)	Password Check

Security (אבטחה) ← TPM Security (אבטחת TPM)

מאפשר להפעיל או להשבית את אבטחת TPM (Trusted Platform Module).	TPM Security Support
מאפשר להפעיל או להשבית את התמיכה באבטחת TPM.	TPM Status
אם מופעל, מנקה את הגדרות מודול ה-TPM.	Clear TPM
מאפשר להפעיל או להשבית את התמיכה ב-TPM ACPI.	TPM ACPI Support
מאפשר להפעיל או להשבית את עקיפת ההקצאה של TPM PPI.	TPM PPI Provision Override
מאפשר להפעיל או להשבית את עקיפת ביטול ההקצאה של TPM PPI.	TPM PPI Deprovision Override

Exit (יציאה)

מאפשר לשמור את השינויים.	Save Changes and Reset
מאפשר לבטל את השינויים.	Discard Changes and Reset
מאפשר לטעון את הגדרות ברירת המחדל של ה-BIOS.	Load Default

Boot (אתחול) ← Boot Settings Configuration (תצורת הגדרות אתחול)

הגדרת מצב ההפעלה עבור NumLock.	Numlock Key
הצגת שגיאות הקשורות למקלדת במהלך האתחול.	Keyboard Errors
אפשרות להפעיל או להשבית את היכולת לאתחול מהתקני אחסון USB בנפח גדול.	USB Boot Support
מאפשר לך לבחור את סוג האתחול.	Boot Mode
מאפשר להפעיל או להשבית את בקרת האתחול המאובטח. הערה: כדי להפעיל תכונה זו, על המחשב להיות במצב אתחול UEFI ויש להגדיר את Load Legacy OPROM (טען OPROM מדור קודם) למצב never (לעולם לא).	Secure Boot Control
מאפשר לבחור מצב אתחול מאובטח מותאם אישית (ניקוי מסד הנתונים של אתחול מאובטח) או רגיל (מדיניות אתחול מאובטח קבועה).	Secure Boot Mode

Boot (אתחול) ← Clear Secure Boot Database (ניקוי מסד נתונים של אתחול מאובטח)

מציג את המפתחות שבמסד הנתונים.	Manage All Keys (PK, KEK, db, dbx)
מאפשר למחוק את כל המפתחות.	Delete All Keys
מאפשר לאפס את כל המפתחות.	Reset All Keys
מאפשר להפעיל OPROM מדור קודם במהלך מצב אתחול UEFI.	Load Legacy OPROM
מציג את התקן האתחול הראשון	1st Boot
מציג את התקן האתחול השני	2nd Boot
מציג את התקן האתחול השלישי.	3rd Boot
מציג את התקן האתחול הרביעי.	4th Boot
מציג את התקן האתחול החמישי.	5th Boot

Power (חשמל)

אם מופעל, המערכת תתעורר באמצעות הודעת רשת.	Wake Up by Integrated LAN/WLAN
מאפשר לבחור את הפעולה שהמחשב יבצע עם שחזור אספקת החשמל.	AC Recovery
מאפשר לך להגדיר את המצב של DeepSx.	DeepSx Power Policies

Advanced (מתקדם) ← Configuration Processo r (תצורת מעבד)

אם מופעל, כל ליבת מעבד פיזית מופיעה כשתי ליבות מעבד לוגיות.	Intel (R) Hyper-Threading Technology
אם מופעל, מהירות השעון של המעבד ומתח הליבה מכוננים באופן דינמי בהתאם לעומס המעבד.	Intel (R) SpeedStep Technology
אם מופעל, למנטר מחשב וירטואלי (VMM) יש אפשרות לגשת למחשב.	Intel (R) Virtualization Technology
אם מופעל, מאפשר למחשב להשתמש ב- Executive Display (XD) כדי לחסום תוכנות שעושות שימוש לרעה בגלישת מאגרים. הערה: ב- Windows 8 תכונה זו מופעלת, גם אם היא הוגדרה למצב מושבת.	CPU XD Support
במצב מופעל, מגביל את הערך המרבי שבו תומכת פונקציית ה-CPUID של המעבד.	Limit CPUID Value
אם מופעל, מאפשר למחשב להשתמש בכל הליבות שזמינות במעבד.	Multi Core Support
אם מופעל, מאפשר למחשב להשתמש ב-Turbo Boost בעת הצורך.	Intel (R) Turbo Boost Technology

Advanced (מתקדם) ← USB Configuration (תצורת USB)

אפשרות להפעיל או להשבית את יציאות ה-USB האחריות במחשב.	Rear USB Ports
אפשרות להפעיל או להשבית את יציאות ה-USB הצדיות במחשב.	Side USB Ports

Advanced (מתקדם) ← Onboard Device Configuration (תצורת התקנים מוכללים)

מאפשר להפעיל או להשבית את בקר השמע.	Onboard Audio Controller
אפשרות לקבוע את התצורה של בקר הכונן הקשיח המשולב ל-ATA או AHCI.	SATA Mode
מאפשר להפעיל או להשבית את בקר ה-LAN המובנה.	Onboard LAN Controller
מאפשר להפעיל או להשבית את ה-ROM של בקר ה-LAN המובנה.	Onboard LAN Boot ROM

Main (ראשי) ← Processor Information (מידע אודות המעבד)

אפשרות זו מציגה את סוג המעבד.	Processor Type
מציג את קוד הזיהוי של המעבד.	Processor ID
מציג את מספר הליבות של המעבד במחשב.	Processor Core Count
מציג את הגודל הכולל של מטמון 1L של המעבד.	Processor L1 cache
מציג את הגודל הכולל של מטמון 2L של המעבד.	Processor L2 cache
מציג את הגודל הכולל של מטמון 3L של המעבד.	Processor L3 cache

Main (ראשי) ← Memory Information (מידע אודות הזיכרון)

מציג את הגודל הכולל של הזיכרון (RAM) שמותקן במחשב.	Memory Installed
מציג את גודל הזיכרון (RAM) שזמין במחשב.	Memory Available
מציג את מהירות ההפעלה של הזיכרון (RAM) במחשב.	Memory Running Speed
מציג את סוג טכנולוגיית הזיכרון (RAM) שבו משתמש המחשב.	Memory Technology

Main (ראשי) ← SATA Information (מידע אודות SATA)


	SATA 1
מציג את סוג ההתקן שמחובר.	Device Type
מציג את קוד הזיהוי של ההתקן.	Device ID
מציג את גודל התקן ה-SATA שקיים במחשב.	Device Size
	SATA 2
מציג את סוג ההתקן שמחובר.	Device Type
מציג את קוד הזיהוי של ההתקן.	Device ID
מציג את גודל התקן ה-SATA שקיים למחשב.	Device Size
	mSATA Device
מציג את סוג ההתקן שמחובר.	Device Type
מציג את קוד הזיהוי של ההתקן.	Device ID
מציג את גודל התקן ה-mSATA שקיים במחשב.	Device Size

מסכי התקנת מערכת

במסך הגדרת המערכת מוצג מידע אודות תצורת המחשב הנוכחית או שניתן לשנות. המידע על גבי המסך מחולק לשלושה אזורים: **Setup Item** (פריט הגדרה), **Help Screen** (מסך עזרה) פעיל ו- **Key Functions** (פונקציות המקשים).

<p>Help Screen (מסך עזרה) – שדה זה מופיע בצד ימין של חלון הגדרת המערכת ומכיל מידע על כל אפשרות שרשומה ב-Setup Item (פריט הגדרה). בשדה זה באפשרותך לצפות במידע אודות המחשב ולבצע שינויים בהגדרות הנוכחיות.</p> <p>לחץ על מקשי החצים למעלה ולמטה כדי לסמן אפשרות. הקש <Enter> כדי להפוך את הבחירה לפעילה וחזור אל Setup Item (פריט הגדרה).</p> <p>הערה: לא כל ההגדרות הרשומות בשדה Setup Item (פריט הגדרה) ניתנות לשינוי.</p>	<p>Setup Item (פריט הגדרה) – שדה זה מופיע בצד שמאל של חלון הגדרת המערכת. שדה זה הוא רשימה נגללת הכוללת תכונות שמגדירות את התצורה של המחשב, כולל חומרה מותקנת, חיסכון בחשמל ותכונות אבטחה.</p> <p>גלול מעלה ומטה ברשימה באמצעות מקשי החצים למעלה ולמטה. כשאפשרות מסומנת, Help Screen (מסך עזרה) מציג מידע נוסף לגבי האפשרות וההגדרות הזמינות.</p>
<p>Key Functions (פונקציות מקשים) – שדה זה מוצג מתחת ל-Help Screen (מסך עזרה) ומציג את המקשים ואת הפונקציות המוקצות להם בשדה הגדרת המערכת הפעיל.</p>	

אפשרויות הגדרת המערכת

 **הערה:** בהתאם למחשב ולהתקנים המותקנים, ייתכן שהפריטים הרשומים בסעיף זה יופיעו או לא יופיעו בדיוק כפי שרשום.

Main (ראשי) ← System Information (מידע מערכת)

מציג את מהדורת ה-BIOS.	BIOS Revision
מציג את תאריך הפרסום של ה-BIOS.	BIOS Build Date
מציג את שם המערכת.	System Name
מצג את התאריך הנוכחי.	System Time (hh:mm:ss)
מציג את השעה הנוכחית.	System Date (mm:dd:yy)
מציגה את תג השירות של המחשב.	Service Tag
מאפשר להזין את תג השירות של המחשב, רק אם תג השירות אינו נמצא.	Service Tag Input
מציג את תג הנכס של המחשב.	Asset Tag

סקירה כללית

השתמש בהגדרת המערכת כדי:

- לקבל מידע על החומרה המותקנת במחשב, כגון נפח ה-RAM, גודל הכונן הקשיח וכדומה.
- לשנות את תצורות הגדרת המערכת.
- להגדיר או לשנות אפשרות שניתנת לבחירה על-ידי המשתמש, כגון סיסמת המשתמש, סוג הכונן הקשיח שמוחקן, הפעלה או השבתה של התקנים בסיסיים וכדומה.

כניסה להגדרת המערכת

התראה: אל תבצע שינויים בהגדרות של תוכנית הגדרת המערכת, אלא אם אתה משתמש מחשב מומחה. שינויים מסוימים עלולים לגרום לתקלות בפעולת המחשב.



הערה: לפני ביצוע שינוי בהגדרת המערכת, מומלץ לרשום את המידע שבמסך הגדרת המערכת לצורך התייחסות בעתיד.



1 הפעל (או הפעל מחדש) את המחשב.

2 במהלך שלב ה-POST, כאשר הסמל של DELL מוצג, המתן להופעתה של ההנחיה להקיש F2 והקש מיד <F2>.

הערה: ההנחיה F2 מציינת כי המקלדת אותחלה. הודעה זו עשויה להופיע במהירות רבה, כך שעליך לשים לב להופעתה ואז להקיש <F2>. אם תקיש <F2> לפני קבלת ההודעה, הקשה זו תאבד. אם אתה ממתין זמן רב מדי והלוגו של מערכת ההפעלה מופיע, המשך להמתין עד אשר יופיע שולחן העבודה של מערכת ההפעלה. לאחר מכן, כבה את המחשב ונסה שוב.



החזרת מודולי המיקרופון למקומם



אזהרה: לפני תחילת העבודה על חלקיו הפנימיים של המחשב, קרא את מידע הבטיחות שצורף למחשב ופעל על פי השלבים המפורטים בסעיף "לפני שתתחיל" בעמוד 11. לאחר העבודה על חלקיו הפנימיים של המחשב, בצע את ההוראות בסעיף "לאחר העבודה על חלקיו הפנימיים של המחשב" בעמוד 13. לקבלת מידע נוסף אודות בטיחות ושיטות עבודה מומלצות, בקר בדף הבית של התאימות לתקינה בכתובת dell.com/regulatory_compliance.

הליך

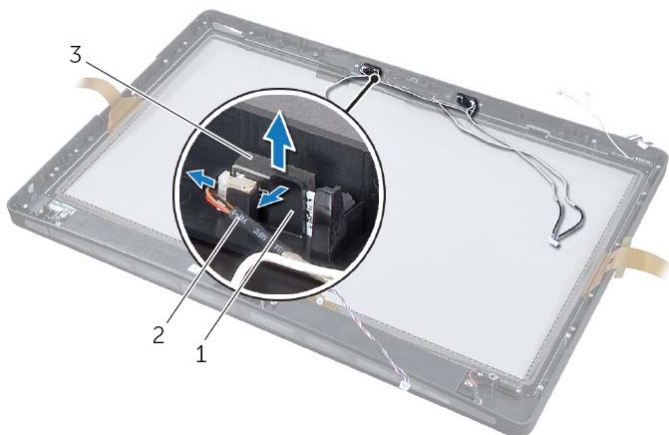
- 1 ישר את מודולי המיקרופון עם שקע מודול המיקרופון והכנס את מודולי המיקרופון לתוך שקע מודול המיקרופון. ודא שמודולי המיקרופון מהודקים על ידי הלשוניות בשקע מודול המיקרופון.
- 2 חבר את כבלי המיקרופון למודולי המיקרופון.

דרישות לביצוע לאחר הפעולה

- 1 בצע את ההוראות משלב 3 עד שלב 17 בסעיף "החזרת לוח הצג למקומו" בעמוד 93.
- 2 החזר את מאוורר גוף הקירור של המעבד למקומו. ראה "החזרת מאוורר גוף הקירור של המעבד למקומו" בעמוד 52.
- 3 החזר את המסגרת הפנימית למקומה. ראה "החזרת המסגרת הפנימית למקומה" בעמוד 50.
- 4 החזר את מגן לוח המערכת למקומו. ראה "החזרת מגן לוח המערכת למקומו" בעמוד 32.
- 5 החזר את לוח הקלט/פלט למקומו. ראה "החזרת לוח הקלט/פלט למקומו" בעמוד 41.
- 6 החזר את המעמד למקומו. ראה "החזרת המעמד למקומו" בעמוד 22.
- 7 החזר את כיסוי המסגרת למקומו. ראה "החזרת כיסוי המסגרת למקומו" בעמוד 20.
- 8 החזר את המכסה האחורי למקומו. ראה "התקנה מחדש של המכסה האחורי" בעמוד 18.
- 9 בצע את ההוראות בסעיף "לאחר העבודה על חלקיו הפנימיים של המחשב" בעמוד 13.

הליך

- 1 נתק את כבלי המיקרופון ממודולי המיקרופון.
- 2 באמצעות להב פלסטיק, משוך את לשוניות הידוק והחלק את מודול המיקרופון כלפי מעלה.
- 3 הסר את מודול המיקרופון אל מחוץ לשקע של מודול המיקרופון.



1	לשוניות הידוק (2)	2	כבל מיקרופון
3	מודולי מיקרופון (2)		

הסרת מודולי המיקרופון



אזהרה: לפני תחילת העבודה על חלקי הפנימיים של המחשב, קרא את מידע הבטיחות שצורף למחשב ופעל על פי השלבים המפורטים בסעיף "לפני שתתחיל" בעמוד 11. לאחר העבודה על חלקי הפנימיים של המחשב, בצע את ההוראות בסעיף "לאחר העבודה על חלקי הפנימיים של המחשב" בעמוד 13. לקבלת מידע נוסף אודות בטיחות ושיטות עבודה מומלצות, בקר בדף הבית של התאימות לתקינה בכתובת dell.com/regulatory_compliance.

דרישות מוקדמות

- 1 הסר את הכיסוי האחורי. ראה "הסרת הכיסוי האחורי" בעמוד 17.
- 2 הסר את כיסוי המסגרת. ראה "הסרת כיסוי המסגרת" בעמוד 19.
- 3 הסר את המעמד. ראה "הסרת המעמד" בעמוד 21.
- 4 הסר את לוח הקלט/פלט. ראה "הסרת לוח הקלט/פלט" בעמוד 40.
- 5 הסר את מגן לוח המערכת. ראה "הסרת מגן לוח המערכת" בעמוד 31.
- 6 הסר את המסגרת הפנימית. ראה "הסרת המסגרת הפנימית" בעמוד 49.
- 7 הסר את מאוורר גוף הקירור של המעבד. ראה "הסרת מאוורר גוף הקירור של המעבד" בעמוד 51.
- 8 בצע את ההוראות משלב 1 עד שלב 12 בסעיף "הסרת לוח הצג" בעמוד 87.

החזרת מודול המצלמה למקומו



אזהרה: לפני תחילת העבודה על חלקיו הפנימיים של המחשב, קרא את מידע הבטיחות שצורף למחשב ופעל על פי השלבים המפורטים בסעיף "לפני שתתחיל" בעמוד 11. לאחר העבודה על חלקיו הפנימיים של המחשב, בצע את ההוראות בסעיף "לאחר העבודה על חלקיו הפנימיים של המחשב" בעמוד 13. לקבלת מידע נוסף אודות בטיחות ושיטות עבודה מומלצות, בקר בדף הבית של התאימות לתקינה בכתובת dell.com/regulatory_compliance.

הליך

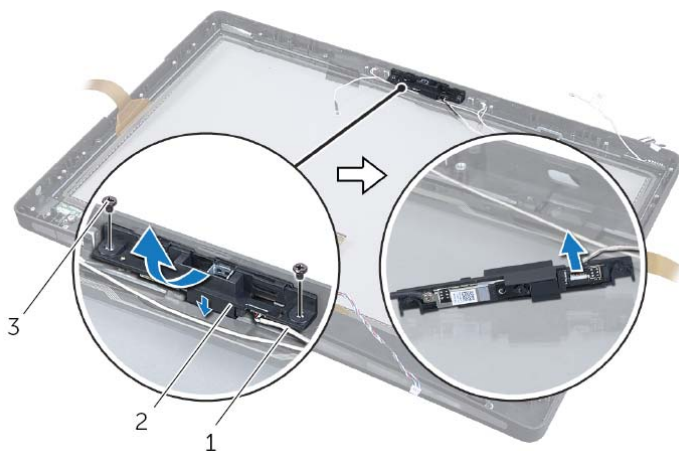
- 1 ישר את הלשוניות שבמודול המצלמה עם החריצים שבמכלול המצלמה והכנס את מודול המצלמה למקומו בנקישה.
- 2 חבר את כבל המצלמה אל מכלול המצלמה והנח את המצלמה על מסגרת הצג.
- 3 החזר למקומם את הברגים שמהדקים את מכלול המצלמה למסגרת הצג.

דרישות לביצוע לאחר הפעולה

- 1 בצע את ההוראות משלב 3 עד שלב 17 בסעיף "החזרת לוח הצג למקומו" בעמוד 93.
- 2 החזר את מאוורר גוף הקירור של המעבד למקומו. ראה "החזרת מאוורר גוף הקירור של המעבד למקומו" בעמוד 52.
- 3 החזר את המסגרת הפנימית למקומה. ראה "החזרת המסגרת הפנימית למקומה" בעמוד 50.
- 4 החזר את מגן לוח המערכת למקומו. ראה "החזרת מגן לוח המערכת למקומו" בעמוד 32.
- 5 החזר את לוח הקלט/פלט למקומו. ראה "החזרת לוח הקלט/פלט למקומו" בעמוד 41.
- 6 החזר את המעמד למקומו. ראה "החזרת המעמד למקומו" בעמוד 22.
- 7 החזר את כיסוי המסגרת למקומו. ראה "החזרת כיסוי המסגרת למקומו" בעמוד 20.
- 8 החזר את המכסה האחורי למקומו. ראה "התקנה מחדש של המכסה האחורי" בעמוד 18.
- 9 בצע את ההוראות בסעיף "לאחר העבודה על חלקיו הפנימיים של המחשב" בעמוד 13.

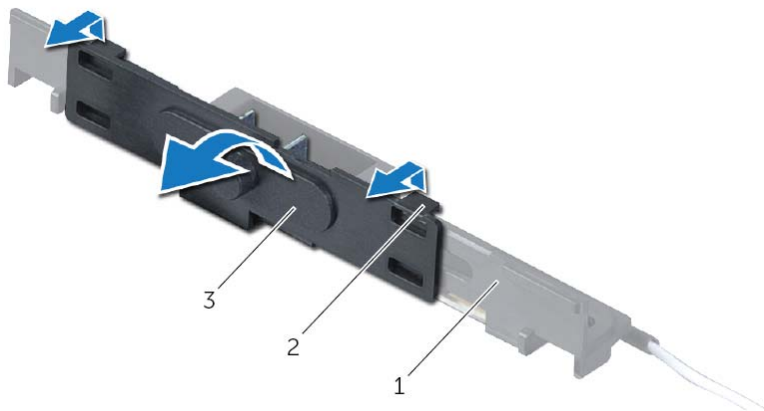
הליך

- 1 הסר את הברגים שמהדקים את מכלול המצלמה למארז.
- 2 הרם בעדינות את מכלול הצג ונתק את כבל המצלמה ממכלול המצלמה.



1	כבל המצלמה
2	מכלול מצלמה
3	ברגים (2)

- 3 שחרר את הלשוניות שמהדקות את מודול המצלמה לתושבת המצלמה והסר את מודול המצלמה.



1	תושמת המצלמה
2	לשוניות (2)
3	מודול מצלמה

הסרת מודול המצלמה



אזהרה: לפני תחילת העבודה על חלקיו הפנימיים של המחשב, קרא את מידע הבטיחות שצורף למחשב ופעל על פי השלבים המפורטים בסעיף "לפני שתתחיל" בעמוד 11. לאחר העבודה על חלקיו הפנימיים של המחשב, בצע את ההוראות בסעיף "לאחר העבודה על חלקיו הפנימיים של המחשב" בעמוד 13. לקבלת מידע נוסף אודות בטיחות ושיטות עבודה מומלצות, בקר בדף הבית של התאימות לתקינה בכתובת dell.com/regulatory_compliance.

דרישות מוקדמות

- 1 הסר את הכיסוי האחורי. ראה "הסרת הכיסוי האחורי" בעמוד 17.
- 2 הסר את כיסוי המסגרת. ראה "הסרת כיסוי המסגרת" בעמוד 19.
- 3 הסר את המעמד. ראה "הסרת המעמד" בעמוד 21.
- 4 הסר את לוח הקלט/פלט. ראה "הסרת לוח הקלט/פלט" בעמוד 40.
- 5 הסר את מגן לוח המערכת. ראה "הסרת מגן לוח המערכת" בעמוד 31.
- 6 הסר את המסגרת הפנימית. ראה "הסרת המסגרת הפנימית" בעמוד 49.
- 7 הסר את מאוורר גוף הקירור של המעבד. ראה "הסרת מאוורר גוף הקירור של המעבד" בעמוד 51.
- 8 בצע את ההוראות משלב 1 עד שלב 12 בסעיף "הסרת לוח הצג" בעמוד 87.

- 14 נתב את הכבלים של לחצן ההפעלה, הרמקולים, המצלמה, פקדי מקור הקלט / הגדרות הצג, מקלט המקלדת/עכבר האלחוטיים ומסך המגע, דרך מכווני הניתוב שלהם וחבר את הכבלים ללוח המערכת.
- 15 נתב את כבלי האנטנה האלחוטית דרך מכווני הניתוב שלהם וחבר את כבלי האנטנה לכרטיס ה-mini-card האלחוטי.
- 16 הברג חזרה את הבורג שמהדק את כבל ההארקה למאווררי הקירור של המעבד.
- 17 הברג חזרה את הבורג שמהדק את כבל ההארקה מרשת הרמקול הימני לכיסוי האמצעי.

דרישות לביצוע לאחר הפעולה

- 1 החזר את מאוורר גוף הקירור של המעבד למקומו. ראה "החזרת מאוורר גוף הקירור של המעבד למקומו" בעמוד 52.
- 2 החזר את המסגרת הפנימית למקומה. ראה "החזרת המסגרת הפנימית למקומה" בעמוד 50.
- 3 החזר את מגן לוח המערכת למקומו. ראה "החזרת מגן לוח המערכת למקומו" בעמוד 32.
- 4 החזר את לוח הקלט/פלט למקומו. ראה "החזרת לוח הקלט/פלט למקומו" בעמוד 41.
- 5 החזר את המעמד למקומו. ראה "החזרת המעמד למקומו" בעמוד 22.
- 6 החזר את כיסוי המסגרת למקומו. ראה "החזרת כיסוי המסגרת למקומו" בעמוד 20.
- 7 החזר את המכסה האחורי למקומו. ראה "התקנה מחדש של המכסה האחורי" בעמוד 18.
- 8 בצע את ההוראות בסעיף "לאחר העבודה על חלקיו הפנימיים של המחשב" בעמוד 13.

החזרת לוח הצג למקומו

⚠ אזהרה: לפני תחילת העבודה על חלקיו הפנימיים של המחשב, קרא את מידע הבטיחות שצורף למחשב ופעל על פי השלבים המפורטים בסעיף "לפני שתתחיל" בעמוד 11. לאחר העבודה על חלקיו הפנימיים של המחשב, בצע את ההוראות בסעיף "לאחר העבודה על חלקיו הפנימיים של המחשב" בעמוד 13. לקבלת מידע נוסף אודות בטיחות ושיטות עבודה מומלצות, בקר בדף הבית של התאימות לתקינה בכתובת dell.com/regulatory_compliance.

⚠ אזהרה: משקל הכיסוי האמצעי כבד כאשר הרכיבים מחוברים אליו. מומלץ שכאשר הרכיבים מחוברים לכיסוי האמצעי, שני אנשים יסירו אותו ויחזירו אותו למקומו.

הליך

- 1 יישר את חורי הברגים שבתושבות הצג למול חורי הברגים שבלוח הצג.
- 2 הברג חזרה את הברגים המצמידים את תושבות הצג ללוח הצג.
- 3 יישר את חורי הברגים שבמכלול הצג עם חורי הברגים שבמסגרת הצג, והנח בעדינות את מכלול הצג מעל מסגרת הצג.

✍ הערה: ודא שלא מונחים כבלים מתחת למכלול הצג.

- 4 החזר למקומם את הברגים שמהדקים את מכלול הצג למסגרת הצג.
- 5 הכנס את כבלי הסרט לתוך המחברים שלהם ולחץ על הלשונית כדי להדק את הכבלים.
- 6 הצמד את סרטי ההדבקה שמהדקים את כבלי הסרטים למכלול הצג.
- 7 החלק את היציאות בלוח הקלט/פלט הצדי לתוך החריץ שבמסגרת הצג ויישר את חורי הברגים שבלוח הקלט/פלט הצדי עם חורי הברגים שבמסגרת הצג.

⚠ אזהרה: משקל הכיסוי האמצעי כבד כאשר הרכיבים מחוברים אליו. מומלץ שכאשר הרכיבים מחוברים לכיסוי האמצעי, שני אנשים יסירו אותו ויחזירו אותו למקומו.

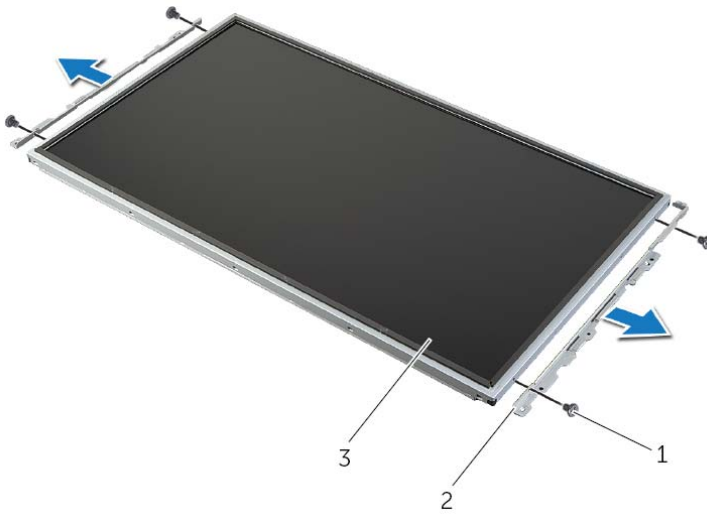
- 8 בעזרת כלוב הכונן הקשיח, ישר את החלק התחתון של מכלול הכיסוי האמצעי עם מסגרת הצג והורד את מכלול הכיסוי האמצעי לתוך מסגרת הצג.
- 9 נתב את כבלי ה-LVDS ומסך המגע דרך החריצים שבכיסוי האמצעי.
- 10 הנח את מכלול הכיסוי האמצעי בתוך מסגרת הצג.

✍ הערה: ודא שהכבלים מנותבים דרך מכווני הניתוב שלהם ושאינן כבלים שמונחים מתחת לכיסוי האמצעי.

- 11 ישר את חורי הברגים שבכיסוי האמצעי עם חורי הברגים שבמסגרת הצג.
- 12 החזר למקומם את הברגים שמהדקים את מכלול הכיסוי האמצעי למסגרת הצג.
- 13 ישר את חורי ההברגה שבלוח הקלט/פלט הצדי עם חורי הברגים שבמארז והחזר למקומם את הברגים שמהדקים את לוח הקלט/פלט הצדי אל מסגרת הצג.

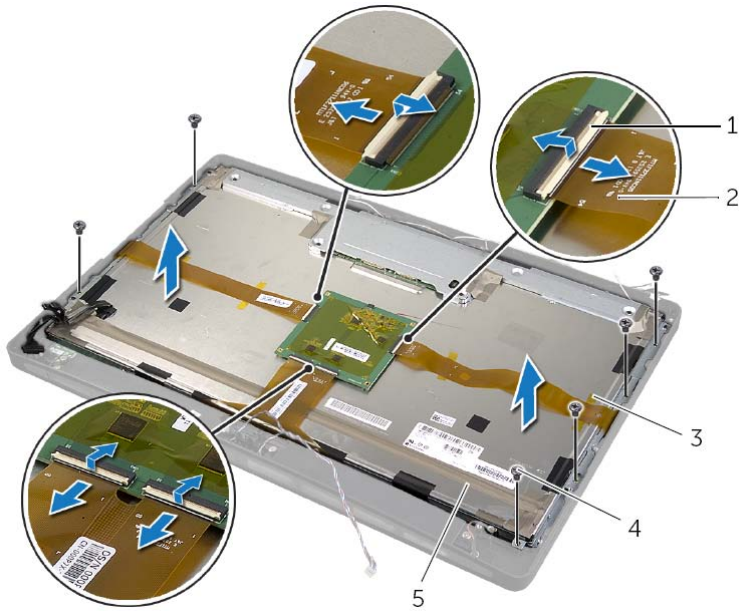
✍ הערה: ודא שאתה מהדק גם את כבל ההארקה עם אותו בורג שמהדק את מגן לוח הקלט/פלט הצדי למסגרת הצג.

13 הסר את הברגים שמהדקים את תושבות הצג ללוח הצג והסר את תושבות הצג.



1	ברגים (4)	2	תושבות צג (2)
3	לוח הצג		

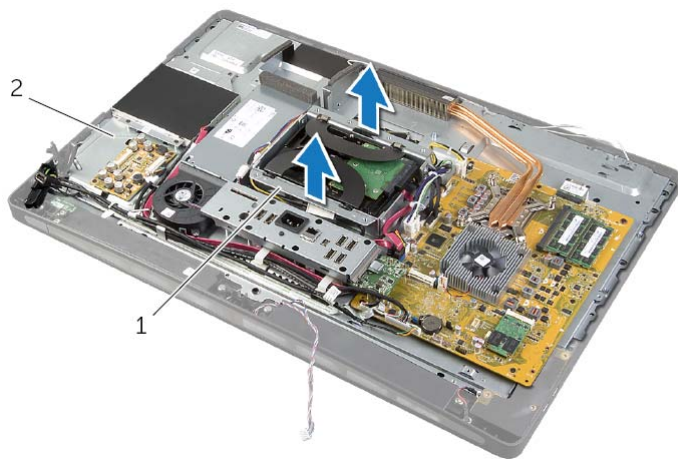
- 9 משוך את הלשונית ונתק את כבלי הסרט ממכלול הצג.
- 10 קלף את סרטי ההדבקה שמהדקים את כבלי הסרטים למכלול הצג.
- 11 הסר את הברגים שמהדקים את מכלול הצג למסגרת הצג.
- 12 הרם את מכלול הצג מהמארז.



1	לשוניות (4)	2	כבלי סרט (4)
3	סרט הדבקה	4	ברגים (6)
5	מכלול הצג		

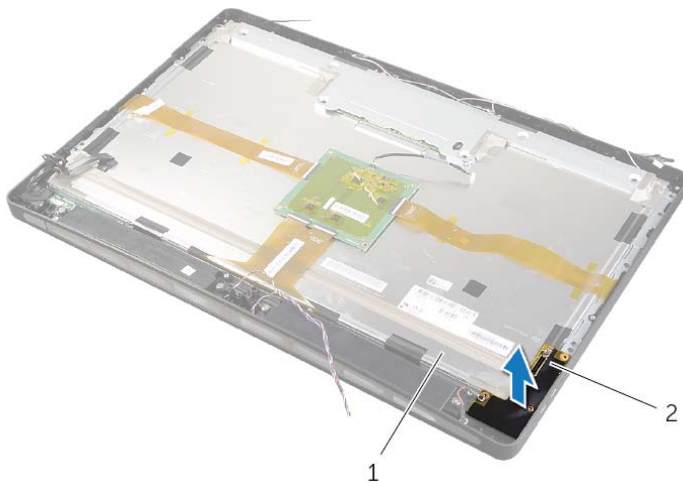
⚠ אזהרה: משקל הכיסוי האמצעי כבד כאשר הרכיבים מחוברים אליו. מומלץ שכאשר הרכיבים מחוברים לכיסוי האמצעי, שני אנשים יסירו אותו ויחזירו אותו למקומו. **7**

בעזרת כלוב הכונן הקשיח, הרם בעדינות את מכלול הכיסוי האמצעי ביחד עם הרכיבים ושחרר את הכבלים אל מחוץ לחריצים.



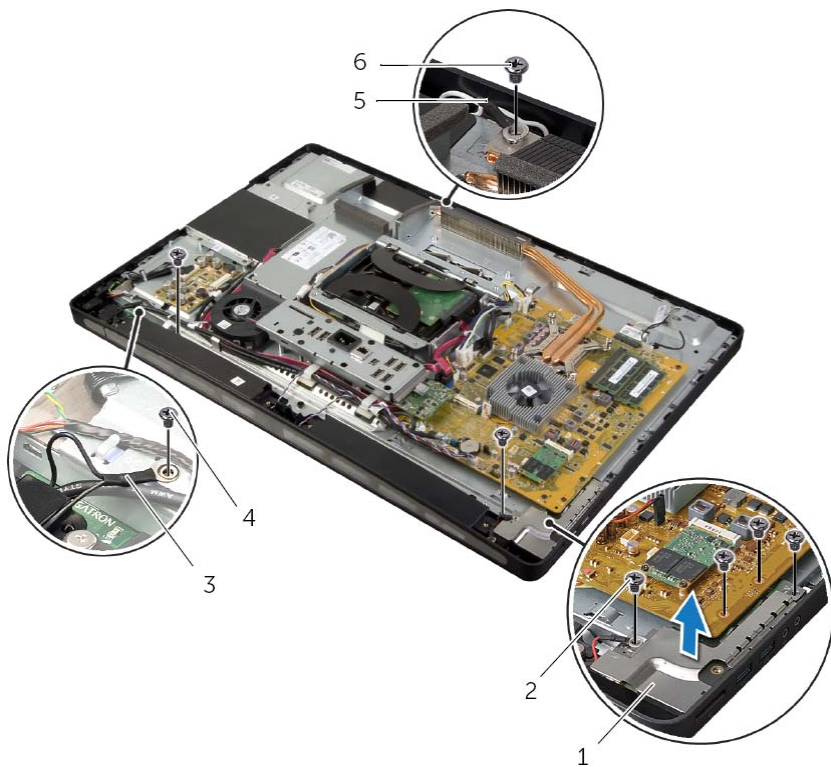
1	תא כונן קשיח	2	מכלול הכיסוי האמצעי
---	--------------	---	---------------------

8 הרם בעדינות את לוח הקלט/פלט הצדי מהשוליים הפנימיים ולאחר מכן שחרר את היציאות שבלוח הקלט/פלט הצדי אל מחוץ לחריצים שבמסגרת הצג.



1	מכלול הצג	2	לוח קלט/פלט צדי
---	-----------	---	-----------------

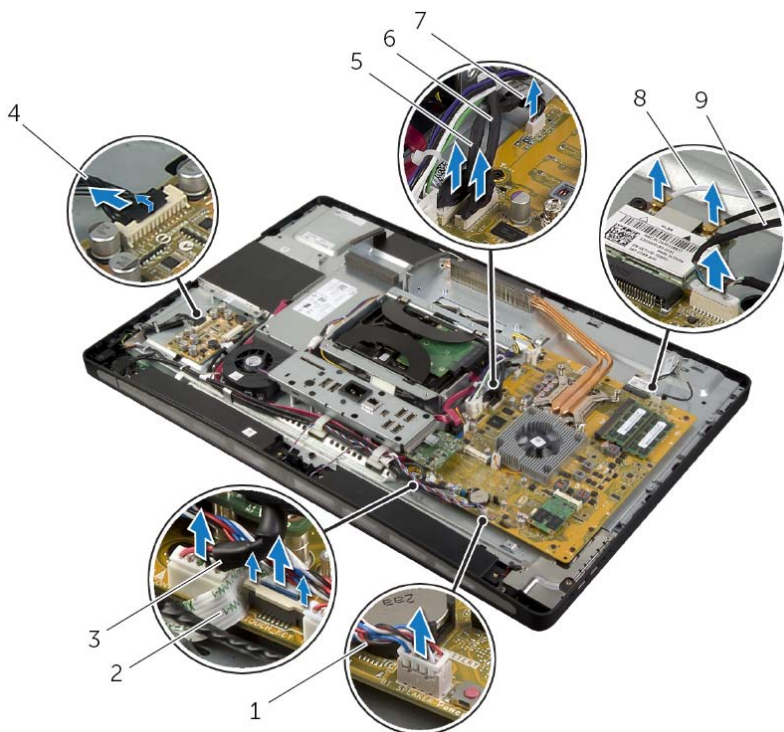
- 3 הסר את הבורג שמהדק את כבל הארקה למאווררי הקירור של המעבד.
- 4 הסר את הבורג שמהדק את כבל הארקה מרשת הרמקול הימני לכיסוי האמצעי.
- 5 הסר את הברגים שמהדקים את לוח המערכת ללוח הקלט/פלט הצדי.
- 6 הסר את הברגים שמהדקים את לוח לוח הקלט/פלט הצדי למסגרת הצג והצג את המגן של לוח הקלט/פלט הצדי.



1	המגן של לוח הקלט/פלט הצדי	2	בורג (4)
3	כבל הארקה	4	בורג כבל הארקה
5	כבל הארקה של מאווררי הקירור של המעבד	6	בורג כבל הארקה

הליך

- 1 נתק את כבל לחצן ההפעלה, כבל הרמקולים, כבל הרמקול, כבל מקור הקלט / פקדי הגדרות הצג, כבל מקלט העכבר/מקלדת האלחוטיים, כבלי ה-LVDS וכבל מסך המגע, מלוח המערכת והסר את הכבלים ממכווני הניתוב שלהם.
- 2 נתק את כבלי האנטנה מכרטיס ה-mini-card האלחוטי והסר את כבלי האנטנה ממכווני הניתוב שלהם.



1	כבל רמקולים	2	כבל מקור קלט / פקדי הגדרות הצג
3	כבל מקלט המקלדת/עכבר האלחוטיים	4	כבל לחצן הפעלה
5	כבל LVDS (LVDS1)	6	כבל LVDS (LVDS2)
7	כבל מסך מגע	8	כבלי אנטנה (2)
9	כבל המצלמה		



אזהרה: לפני תחילת העבודה על חלקיו הפנימיים של המחשב, קרא את מידע הבטיחות שצורף למחשב ופעל על פי השלבים המפורטים בסעיף "לפני שתתחיל" בעמוד 11. לאחר העבודה על חלקיו הפנימיים של המחשב, בצע את ההוראות בסעיף "לאחר העבודה על חלקיו הפנימיים של המחשב" בעמוד 13. לקבלת מידע נוסף אודות בטיחות ושיטות עבודה מומלצות, בקר בדף הבית של התאימות לתקינה בכתובת dell.com/regulatory_compliance.

דרישות מוקדמות

- 1 הסר את הכיסוי האחורי. ראה "הסרת הכיסוי האחורי" בעמוד 17.
- 2 הסר את כיסוי המסגרת. ראה "הסרת כיסוי המסגרת" בעמוד 19.
- 3 הסר את המעמד. ראה "הסרת המעמד" בעמוד 21.
- 4 הסר את לוח הקלט/פלט. ראה "הסרת לוח הקלט/פלט" בעמוד 40.
- 5 הסר את מגן לוח המערכת. ראה "הסרת מגן לוח המערכת" בעמוד 31.
- 6 הסר את המסגרת הפנימית. ראה "הסרת המסגרת הפנימית" בעמוד 49.
- 7 הסר את מאוורר גוף הקירור של המעבד. ראה "הסרת מאוורר גוף הקירור של המעבד" בעמוד 51.

דרישות לביצוע לאחר הפעולה

- 1 בצע את ההוראות משלב 1 עד שלב 3 בסעיף "החזרת לוח המערכת למקומו" בעמוד 78.
- 2 החזר את לוח הממיר למקומו. ראה "החזרת לוח הממיר למקומו" בעמוד 24.
- 3 החזר את יחידת ספק הכוח למקומה. ראה "החזרת יחידת ספק הכוח למקומה" בעמוד 59.
- 4 החזר את מאוורר ספק הכוח למקומו. ראה "החזרת המאוורר של ספק הכוח למקומו" בעמוד 34.
- 5 החזר את גוף הקירור של המעבד למקומו. ראה "החזרת גוף הקירור של המעבד למקומו" בעמוד 54.
- 6 החזר את מאוורר גוף הקירור של המעבד למקומו. ראה "החזרת מאוורר גוף הקירור של המעבד למקומו" בעמוד 52.
- 7 בצע את ההוראות משלב 3 עד שלב 7 בסעיף "החזרת לוח הקלט/פלט (I/O) למקומו" בעמוד 69.
- 8 החזר את המסגרת הפנימית למקומה. ראה "החזרת המסגרת הפנימית למקומה" בעמוד 50.
- 9 החזר את מגן לוח המערכת למקומו. ראה "החזרת מגן לוח המערכת למקומו" בעמוד 32.
- 10 החזר את לוח הקלט/פלט למקומו. ראה "החזרת לוח הקלט/פלט למקומו" בעמוד 41.
- 11 בצע את ההוראות משלב 2 עד שלב 4 בסעיף "החזרת הכונן האופטי למקומו" בעמוד 27.
- 12 החזר את כלוב הכונן הקשיח למקומו. ראה "החזרת כלוב הכונן הקשיח למקומו" בעמוד 39.
- 13 בצע את ההוראות משלב 2 עד שלב 3 בסעיף "החזרת הכונן הקשיח למקומו" בעמוד 37.
- 14 החזר את המעמד למקומו. ראה "החזרת המעמד למקומו" בעמוד 22.
- 15 החזר את כיסוי המסגרת למקומו. ראה "החזרת כיסוי המסגרת למקומו" בעמוד 20.
- 16 החזר את המכסה האחורי למקומו. ראה "התקנה מחדש של המכסה האחורי" בעמוד 18.
- 17 בצע את ההוראות בסעיף "לאחר העבודה על חלקיו הפנימיים של המחשב" בעמוד 13.

התקנה מחדש של המכסה האמצעי

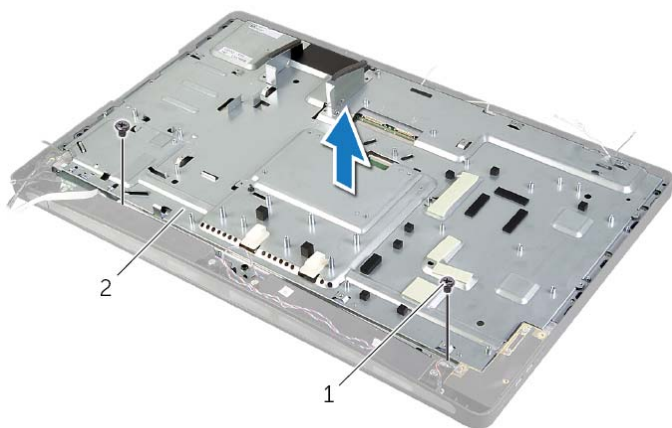


אזהרה: לפני תחילת העבודה על חלקיו הפנימיים של המחשב, קרא את מידע הבטיחות שצורף למחשב ופעל על פי השלבים המפורטים בסעיף "לפני שתתחיל" בעמוד 11. לאחר העבודה על חלקיו הפנימיים של המחשב, בצע את ההוראות בסעיף "לאחר העבודה על חלקיו הפנימיים של המחשב" בעמוד 13. לקבלת מידע נוסף אודות בטיחות ושיטות עבודה מומלצות, בקר בדף הבית של התאימות לתקינה בכתובת dell.com/regulatory_compliance.

הליך

- 1 ישר את חורי הברגים שבכיסוי האמצעי עם חורי הברגים שבמסגרת הצג.
- 2 החזר למקומם את הברגים שמהדקים את הכיסוי האמצעי למסגרת הצג.
- 3 נתב את כל הכבלים דרך מכווני הניתוב שבמסגרת האמצעית.
- 4 חבר את כבלי ה-LVDS (איתות דיפרנציאל במתח נמוך) ומסך המגע למכלול הצג.
- 5 הברג חזרה את הבורג שמהדק את כבל ההארקה לכיסוי האמצעי.
- 6 ישר את חורי הברגים שבמגן של לוח הקלט/פלט הצדי עם חורי הברגים שבמסגרת הצג והנח את מגן לוח הקלט/פלט הצדי על לוח הקלט/פלט הצדי.
- 7 החזר למקומם את הברגים שמהדקים את מגן לוח הקלט/פלט הצדי למסגרת הצג.

- 6 הסר את הברגים שמהדקים את המסגרת האמצעית למסגרת הצג.
- 7 הסר את כל הכבלים ממכווני הניתוב שבמסגרת האמצעית.
- 8 הרם והוצא את הכיסוי האמצעי מהצג.

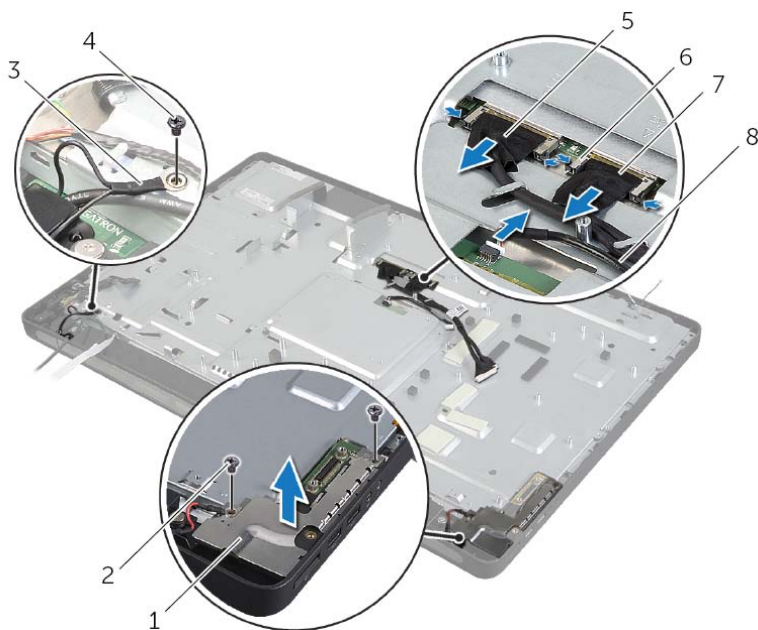


2 מכסה אמצעי

1 (ברגים 2)

הליך

- 1 הסר את הברגים שמהדקים את מגן לוח הקלט/פלט הצדי למארז.
- 2 הרם את מגן לוח הקלט/פלט הצדי והוצא אותו מלוח הקלט/פלט הצדי.
- 3 הסר את הבורג שמהדק את כבל ההארקה לכיסוי האמצעי.
- 4 לחץ על תפסי ההידוק ונתק את כבלי ה-LVDS ממכלול הצג.
- 5 נתק את כבל מסך המגע ממכלול הצג.



1	המגן של לוח הקלט/פלט	2	ברגים (2)
3	כבל הארקה	4	בורג כבל הארקה
5	כבל LVDS (LVDS1)	6	תפסי אחיזה (4)
7	כבל LVDS (LVDS2)	8	כבל מסך מגע

הסרת המכסה האמצעי

⚠ אזהרה: לפני תחילת העבודה על חלקיו הפנימיים של המחשב, קרא את מידע הבטיחות שצורף למחשב ופעל על פי השלבים המפורטים בסעיף "לפני שתתחיל" בעמוד 11. לאחר העבודה על חלקיו הפנימיים של המחשב, בצע את ההוראות בסעיף "לאחר העבודה על חלקיו הפנימיים של המחשב" בעמוד 13. לקבלת מידע נוסף אודות בטיחות ושיטות עבודה מומלצות, בקר בדף הבית של התאימות לתקינה בכתובת dell.com/regulatory_compliance.

⚠ אזהרה: משקל הכיסוי האמצעי כבד כאשר הרכיבים מחוברים אליו. מומלץ שכאשר הרכיבים מחוברים לכיסוי האמצעי, שני אנשים יסירו אותו ויחזירו אותו למקומו.

דרישות מוקדמות


- 1 הסר את הכיסוי האחורי. ראה "הסרת הכיסוי האחורי" בעמוד 17.
- 2 הסר את כיסוי המסגרת. ראה "הסרת כיסוי המסגרת" בעמוד 19.
- 3 הסר את המעמד. ראה "הסרת המעמד" בעמוד 21.
- 4 בצע את ההוראות משלב 1 עד שלב 2 בסעיף "הסרת הכונן הקשיח" בעמוד 35.
- 5 הסר את כלוב הכונן הקשיח. ראה "הסרת כלוב הכונן הקשיח" בעמוד 38.
- 6 בצע את ההוראות משלב 1 עד שלב 2 בסעיף "הסרת הכונן האופטי" בעמוד 25.
- 7 הסר את לוח הקלט/פלט. ראה "הסרת לוח הקלט/פלט" בעמוד 40.
- 8 הסר את מגן לוח המערכת. ראה "הסרת מגן לוח המערכת" בעמוד 31.
- 9 הסר את המסגרת הפנימית. ראה "הסרת המסגרת הפנימית" בעמוד 49.
- 10 בצע את ההוראות משלב 1 עד שלב 5 בסעיף "הסרת לוח הקלט/פלט" בעמוד 66.
- 11 הסר את מאוורר גוף הקירור של המעבד. ראה "הסרת מאוורר גוף הקירור של המעבד" בעמוד 51.
- 12 הסר את גוף הקירור של המעבד. ראה "הסרת גוף הקירור של המעבד" בעמוד 53.
- 13 הסר את המאוורר של ספק הכוח. ראה "הסרת המאוורר של ספק הכוח" בעמוד 33.
- 14 הסר את יחידת ספק הכוח. ראה "הסרת יחידת ספק הכוח" בעמוד 57.
- 15 הסר את לוח הממיר. ראה "הסרת לוח הממיר" בעמוד 23.
- 16 בצע את ההוראות משלב 1 עד שלב 3 בסעיף "הסרת לוח המערכת" בעמוד 76.

החזרת לוח הקלט/פלט הצדי למקומו

אזהרה: לפני תחילת העבודה על חלקיו הפנימיים של המחשב, קרא את מידע הבטיחות שצורף למחשב ופעל על פי השלבים המפורטים בסעיף "לפני שתתחיל" בעמוד 11. לאחר העבודה על חלקיו הפנימיים של המחשב, בצע את ההוראות בסעיף "לאחר העבודה על חלקיו הפנימיים של המחשב" בעמוד 13. לקבלת מידע נוסף אודות בטיחות ושיטות עבודה מומלצות, בקר בדף הבית של התאימות לתקינה בכתובת dell.com/regulatory_compliance.



הליך

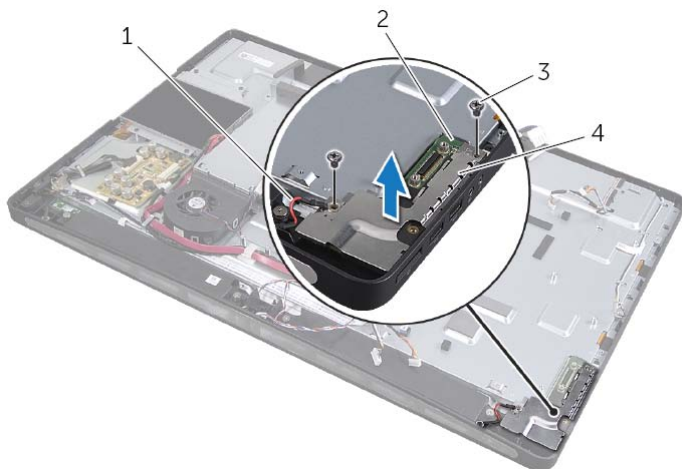
- 1 החלק את היציאות בלוח הקלט/פלט הצדי לתוך החריצים שבמסגרת הצג ויישר את חורי הברגים שבלוח הקלט/פלט הצדי עם חורי הברגים שבמסגרת הצג.
 - 2 ישר את חורי הברגים שבמגן לוח הקלט/פלט הצדי עם חורי הברגים שמסגרת הצג והנח את מגן לוח הקלט/פלט הצדי על לוח הקלט/פלט הצדי.
 - 3 החזר למקומם את הברגים שמהדקים את מגן לוח הקלט/פלט הצדי למסגרת הצג.
- הערה:** ודא שאתה מהדק את כבל ההארקה עם אותו בורג שמהדק את מגן לוח הקלט/פלט הצדי למסגרת הצג. 

דרישות לביצוע לאחר הפעולה

- 1 בצע את ההוראות משלב 1 עד שלב 3 בסעיף "החזרת לוח המערכת למקומו" בעמוד 78.
- 2 החזר את גוף הקירור של המעבד למקומו. ראה "החזרת גוף הקירור של המעבד למקומו" בעמוד 54.
- 3 חבר את כבלי האנטנה לכרטיס ה-mini-card האלחוטי. ראה "החזרת כרטיס ה-Mini-card האלחוטי למקומו" בעמוד 46.
- 4 בצע את ההוראות משלב 3 עד שלב 7 בסעיף "החזרת לוח הקלט/פלט (I/O) למקומו" בעמוד 69.
- 5 החזר את המסגרת הפנימית למקומה. ראה "החזרת המסגרת הפנימית למקומה" בעמוד 50.
- 6 החזר את מגן לוח המערכת למקומו. ראה "החזרת מגן לוח המערכת למקומו" בעמוד 32.
- 7 החזר את לוח הקלט/פלט למקומו. ראה "החזרת לוח הקלט/פלט למקומו" בעמוד 41.
- 8 החזר את המעמד למקומו. ראה "החזרת המעמד למקומו" בעמוד 22.
- 9 החזר את כיסוי המסגרת למקומו. ראה "החזרת כיסוי המסגרת למקומו" בעמוד 20.
- 10 החזר את המכסה האחורי למקומו. ראה "התקנה מחדש של המכסה האחורי" בעמוד 18.
- 11 בצע את ההוראות בסעיף "לאחר העבודה על חלקיו הפנימיים של המחשב" בעמוד 13.

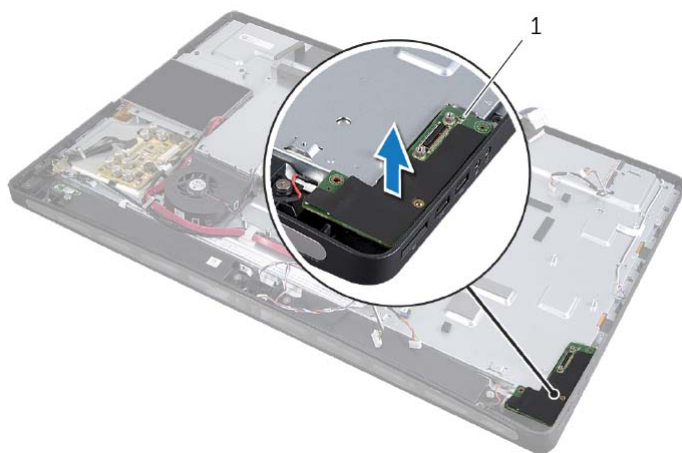
הליך

- 1 הסר את הברגים שמהדקים את מגן לוח הקלט/פלט הצדי למסגרת הצג.
- 2 הרם את מגן לוח הקלט/פלט הצדי והוצא אותו מלוח הקלט/פלט הצדי.



1	כבל הארקה	2	לוח קלט/פלט צדי
3	ברגים (2)	4	מגן לוח הקלט/פלט הצדי

- 3 הרם בעדינות את לוח הקלט/פלט הצדי מהשוליים הפנימיים ולאחר מכן שחרר את היציאות שבלוח הקלט/פלט הצדי אל מחוץ לחריצים שבמסגרת הצג.



1	לוח קלט/פלט צדי
---	-----------------

הסרת לוח הקלט/פלט הצדי



אזהרה: לפני תחילת העבודה על חלקיו הפנימיים של המחשב, קרא את מידע הבטיחות שצורף למחשב ופעל על פי השלבים המפורטים בסעיף "לפני שתתחיל" בעמוד 11. לאחר העבודה על חלקיו הפנימיים של המחשב, בצע את ההוראות בסעיף "לאחר העבודה על חלקיו הפנימיים של המחשב" בעמוד 13. לקבלת מידע נוסף אודות בטיחות ושיטות עבודה מומלצות, בקר בדף הבית של התאימות לתקינה בכתובת dell.com/regulatory_compliance.

דרישות מוקדמות

- 1 הסר את הכיסוי האחורי. ראה "הסרת הכיסוי האחורי" בעמוד 17.
- 2 הסר את כיסוי המסגרת. ראה "הסרת כיסוי המסגרת" בעמוד 19.
- 3 הסר את המעמד. ראה "הסרת המעמד" בעמוד 21.
- 4 הסר את לוח הקלט/פלט. ראה "הסרת לוח הקלט/פלט" בעמוד 40.
- 5 הסר את מגן לוח המערכת. ראה "הסרת מגן לוח המערכת" בעמוד 31.
- 6 הסר את המסגרת הפנימית. ראה "הסרת המסגרת הפנימית" בעמוד 49.
- 7 בצע את ההוראות משלב 1 עד שלב 5 בסעיף "הסרת לוח הקלט/פלט" בעמוד 66.
- 8 נתק את כבל האנטנה מכרטיס ה-mini-card האלחוטי. ראה "הסרת כרטיס ה-Mini-Card האלחוטי" בעמוד 44.
- 9 הסר את גוף הקירור של המעבד. ראה "הסרת גוף הקירור של המעבד" בעמוד 53.
- 10 בצע את ההוראות משלב 1 עד שלב 3 בסעיף "הסרת לוח המערכת" בעמוד 76.

החזרת לוח המערכת למקומו



אזהרה: לפני תחילת העבודה על חלקיו הפנימיים של המחשב, קרא את מידע הבטיחות שצורף למחשב ופעל על פי השלבים המפורטים בסעיף "לפני שתתחיל" בעמוד 11. לאחר העבודה על חלקיו הפנימיים של המחשב, בצע את ההוראות בסעיף "לאחר העבודה על חלקיו הפנימיים של המחשב" בעמוד 13. לקבלת מידע נוסף אודות בטיחות ושיטות עבודה מומלצות, בקר בדף הבית של התאימות לתקינה בכתובת dell.com/regulatory_compliance.



הערה: תג השירות של המחשב מאוחסן בלוח המערכת. עליך להזין את תג השירות בהגדרת המערכת לאחר שתחזיר את לוח המערכת למקומו.

הליך

- 1 ישר את חורי הברגים בלוח המערכת עם חורי הברגים שבמכסה האמצעי.
- 2 החזר למקומם את הברגים שמהדקים את לוח המערכת לכיסוי האמצעי.
- 3 חבר את הכבלים המנותקים ללוח המערכת.


דרישות לביצוע לאחר הפעולה

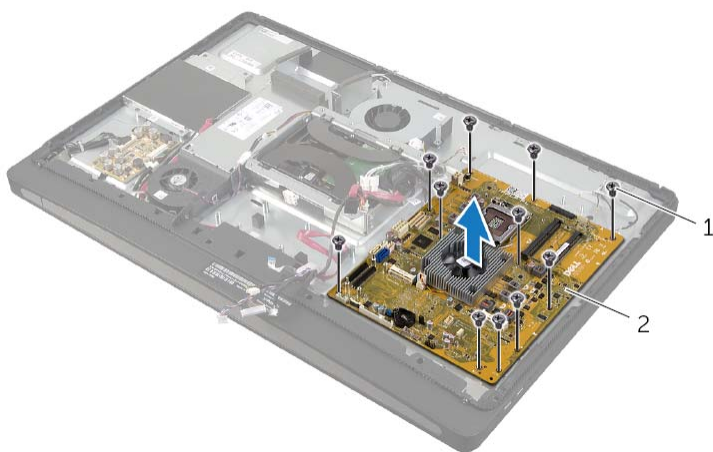
- 1 החזר את המעבד למקומו. ראה "החזרת המעבד למקומו" בעמוד 56.
- 2 החזר את גוף הקירור של המעבד למקומו. ראה "החזרת גוף הקירור של המעבד למקומו" בעמוד 54.
- 3 החזר את כרטיס ה-mini-card האלחוטי למקומו. ראה "החזרת כרטיס ה-Mini-Card האלחוטי למקומו" בעמוד 46.
- 4 החזר את כרטיס ה-mSATA למקומו. ראה "החזרת כרטיס ה-Mini-Card מסוג mSATA למקומו" בעמוד 48.
- 5 החזר את מודולי הזיכרון למקומם. ראה "החזרת מודולי הזיכרון למקומם" בעמוד 30.
- 6 בצע את ההוראות משלב 3 עד שלב 7 בסעיף "החזרת לוח הקלט/פלט (I/O) למקומו" בעמוד 69.
- 7 החזר את מגן לוח המערכת למקומו. ראה "החזרת מגן לוח המערכת למקומו" בעמוד 32.
- 8 החזר את לוח הקלט/פלט למקומו. ראה "החזרת לוח הקלט/פלט למקומו" בעמוד 41.
- 9 החזר את המעמד למקומו. ראה "החזרת המעמד למקומו" בעמוד 22.
- 10 החזר את כיסוי המסגרת למקומו. ראה "החזרת כיסוי המסגרת למקומו" בעמוד 20.
- 11 החזר את המכסה האחורי למקומו. ראה "התקנה מחדש של המכסה האחורי" בעמוד 18.
- 12 בצע את ההוראות בסעיף "לאחר העבודה על חלקיו הפנימיים של המחשב" בעמוד 13.

הזנת תג השירות בהגדרת המערכת

- 1 הפעל את המחשב.
- 2 הקש <F2> במהלך POST כדי להיכנס לתוכנית הגדרת המערכת.
- 3 נווט לכרטיסייה **הראשית** והזן את תג השירות בשדה **Service Tag Input** (הזנת תג שירות). ראה "אפשרויות הגדרת המערכת" בעמוד 102.

הליך

- 1 נתק את כל הכבלים המחוברים ללוח המערכת.
- 2  הערה: למידע נוסף אודות מיקום המחברים, ראה "רכיבי לוח מערכת" בעמוד 15.
- 3 הסר את הברגים שמהדקים את לוח המערכת לכיסוי האמצעי.
הרם את לוח המערכת והרחק אותו מהכיסוי האמצעי.



2 לוח מערכת

1 ברגים (11)

הסרת לוח המערכת



אזהרה: לפני תחילת העבודה על חלקיו הפנימיים של המחשב, קרא את מידע הבטיחות שצורף למחשב ופעל על פי השלבים המפורטים בסעיף "לפני שתתחיל" בעמוד 11. לאחר העבודה על חלקיו הפנימיים של המחשב, בצע את ההוראות בסעיף "לאחר העבודה על חלקיו הפנימיים של המחשב" בעמוד 13. לקבלת מידע נוסף אודות בטיחות ושיטות עבודה מומלצות, בקר בדף הבית של התאימות לתקינה בכתובת dell.com/regulatory_compliance.



הערה: תג השירות של המחשב מאוחסן בלוח המערכת. עליך להזין את תג השירות בהגדרת המערכת לאחר שתחזיר את לוח המערכת למקומו.



הערה: לפני ניתוק הכבלים מלוח המערכת, שים לב למיקומם של המחברים, כדי שתוכל לחבר אותם מחדש בצורה הנכונה לאחר שתחזיר את לוח המערכת למקומו.

דרישות מוקדמות

- 1 הסר את הכיסוי האחורי. ראה "הסרת הכיסוי האחורי" בעמוד 17.
- 2 הסר את כיסוי המסגרת. ראה "הסרת כיסוי המסגרת" בעמוד 19.
- 3 הסר את המעמד. ראה "הסרת המעמד" בעמוד 21.
- 4 הסר את לוח הקלט/פלט. ראה "הסרת לוח הקלט/פלט" בעמוד 40.
- 5 הסר את מגן לוח המערכת. ראה "הסרת מגן לוח המערכת" בעמוד 31.
- 6 בצע את ההוראות משלב 1 עד שלב 5 בסעיף "הסרת לוח הקלט/פלט" בעמוד 66.
- 7 הוצא את מודולי הזיכרון. ראה "הסרת מודולי הזיכרון" בעמוד 28.
- 8 הסר את כרטיס ה-mini-card מסוג mSATA. ראה "הסרת כרטיס ה-Mini-Card מסוג mSATA" בעמוד 47.
- 9 הסר את כרטיס ה-mini-card האלחוטי. ראה "הסרת כרטיס ה-Mini-Card האלחוטי" בעמוד 44.
- 10 הסר את גוף הקירור של המעבד. ראה "הסרת גוף הקירור של המעבד" בעמוד 53.
- 11 הסר את המעבד. ראה "הסרת המעבד" בעמוד 55.

החזרת מכלול לחצן ההפעלה למקומו



אזהרה: לפני תחילת העבודה על חלקיו הפנימיים של המחשב, קרא את מידע הבטיחות שצורף למחשב ופעל על פי השלבים המפורטים בסעיף "לפני שתתחיל" בעמוד 11. לאחר העבודה על חלקיו הפנימיים של המחשב, בצע את ההוראות בסעיף "לאחר העבודה על חלקיו הפנימיים של המחשב" בעמוד 13. לקבלת מידע נוסף אודות בטיחות ושיטות עבודה מומלצות, בקר בדף הבית של התאימות לתקינה בכתובת dell.com/regulatory_compliance.

הליך

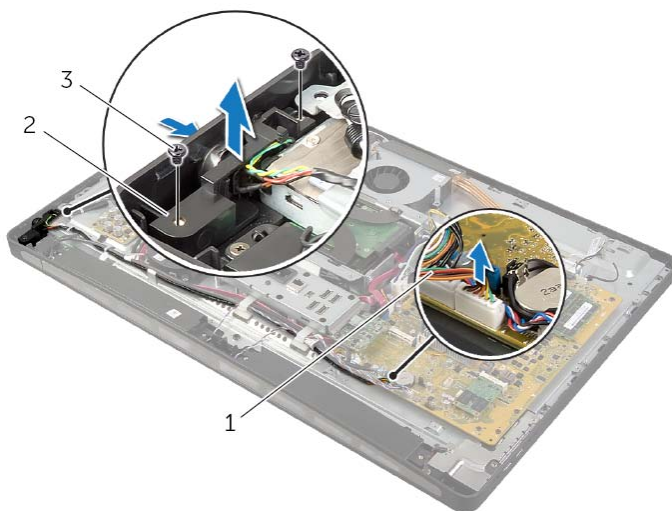
- 1 החלק את לחצן ההפעלה לתוך החרוץ שבמסגרת הצג והנח את מכלול לחצן ההפעלה על מסגרת הצג.
- 2 ישר את חורי הברגים שבמכלול לחצן ההפעלה עם חורי הברגים שבמסגרת הצג.
- 3 החזר למקומם את הברגים שמהדקים את מכלול לחצן ההפעלה למסגרת הצג.
- 4 נתב את כבל לחצן ההפעלה דרך מכווני הניתוב וחבר את כבל לחצן ההפעלה ללוח המערכת.

דרישות לביצוע לאחר הפעולה

- 1 החזר את המסגרת הפנימית למקומה. ראה "החזרת המסגרת הפנימית למקומה" בעמוד 50.
- 2 החזר את מגן לוח המערכת למקומו. ראה "החזרת מגן לוח המערכת למקומו" בעמוד 32.
- 3 החזר את המעמד למקומו. ראה "החזרת המעמד למקומו" בעמוד 22.
- 4 החזר את כיסוי המסגרת למקומו. ראה "החזרת כיסוי המסגרת למקומו" בעמוד 20.
- 5 החזר את המכסה האחורי למקומו. ראה "התקנה מחדש של המכסה האחורי" בעמוד 18.
- 6 בצע את ההוראות בסעיף "לאחר העבודה על חלקיו הפנימיים של המחשב" בעמוד 13.

הליך

- 1 נתק את כבל לחצן ההפעלה מלוח המערכת.
- 2 רשום את מסלול כבל הצג והוצא את הכבל ממכווני הניתוב.
- 3 הסר את הברגים שמהדקים את מכלול לחצן ההפעלה למסגרת הצג.
- 4 לחץ על לחצן ההפעלה פנימה כדי לשחררו מהחריץ שבמסגרת הצג ולאחר מכן הרים בעדינות את מכלול לחצן ההפעלה והוצא אותו ממסגרת הצג.



מכלול לחצן הפעלה	2	כבל לחצן הפעלה	1
		(ברגים 2)	3

הסרת מכלול לחצן ההפעלה



אזהרה: לפני תחילת העבודה על חלקיו הפנימיים של המחשב, קרא את מידע הבטיחות שצורף למחשב ופעל על פי השלבים המפורטים בסעיף "לפני שתתחיל" בעמוד 11. לאחר העבודה על חלקיו הפנימיים של המחשב, בצע את ההוראות בסעיף "לאחר העבודה על חלקיו הפנימיים של המחשב" בעמוד 13. לקבלת מידע נוסף אודות בטיחות ושיטות עבודה מומלצות, בקר בדף הבית של התאימות לתקינה בכתובת dell.com/regulatory_compliance.

דרישות מוקדמות

- 1 הסר את הכיסוי האחורי. ראה "הסרת הכיסוי האחורי" בעמוד 17.
- 2 הסר את כיסוי המסגרת. ראה "הסרת כיסוי המסגרת" בעמוד 19.
- 3 הסר את המעמד. ראה "הסרת המעמד" בעמוד 21.
- 4 הסר את מגן לוח המערכת. ראה "הסרת מגן לוח המערכת" בעמוד 31.
- 5 הסר את המסגרת הפנימית. ראה "הסרת המסגרת הפנימית" בעמוד 49.

החזרת מודולי האנטנה למקומם



אזהרה: לפני תחילת העבודה על חלקיו הפנימיים של המחשב, קרא את מידע הבטיחות שצורף למחשב ופעל על פי השלבים המפורטים בסעיף "לפני שתתחיל" בעמוד 11. לאחר העבודה על חלקיו הפנימיים של המחשב, בצע את ההוראות בסעיף "לאחר העבודה על חלקיו הפנימיים של המחשב" בעמוד 13. לקבלת מידע נוסף אודות בטיחות ושיטות עבודה מומלצות, בקר בדף הבית של התאימות לתקינה בכתובת dell.com/regulatory_compliance.

הליך

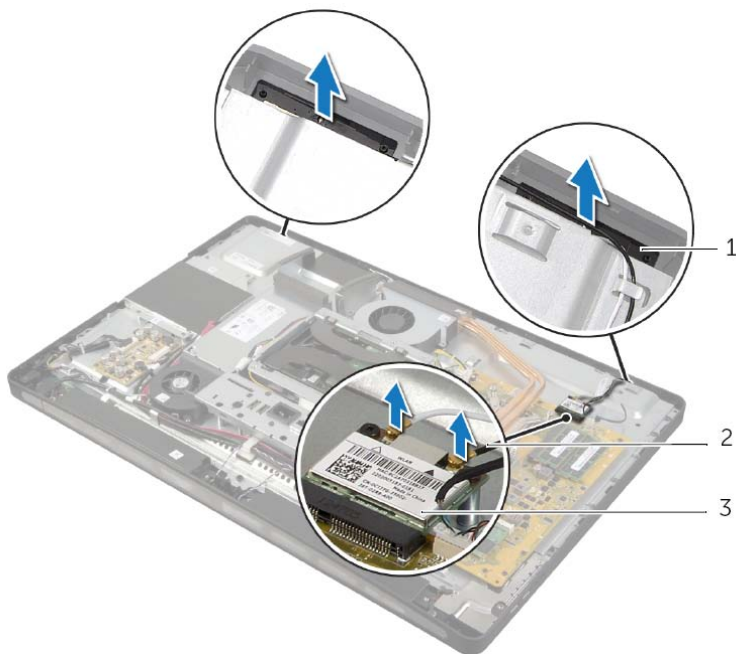
- 1 ישר את מודולי האנטנה עם מוטות היישור במסגרת הצג והדבק את מודולי האנטנה למסגרת הצג.
- 2 נתב את כבלי האנטנה דרך מכוני הניתוב שלהם וחבר את כבלי האנטנה לכרטיס ה-mini-card האלחוט.

דרישות לביצוע לאחר הפעולה

- 1 החזר את המסגרת הפנימית למקומה. ראה "החזרת המסגרת הפנימית למקומה" בעמוד 50.
- 2 החזר את מגן לוח המערכת למקומו. ראה "החזרת מגן לוח המערכת למקומו" בעמוד 32.
- 3 החזר את לוח הקלט/פלט למקומו. ראה "החזרת לוח הקלט/פלט למקומו" בעמוד 41.
- 4 החזר את המעמד למקומו. ראה "החזרת המעמד למקומו" בעמוד 22.
- 5 החזר את כיסוי המסגרת למקומו. ראה "החזרת כיסוי המסגרת למקומו" בעמוד 20.
- 6 החזר את הכיסוי האחורי למקומו. ראה "התקנה מחדש של המכסה האחורי" בעמוד 18.
- 7 בצע את ההוראות בסעיף "לאחר העבודה על חלקיו הפנימיים של המחשב" בעמוד 13.

הליך

- 1 נתק את כבל האנטנה האלחוטית מכרטיס ה-mini-card האלחוטי.
- 2 רשום את הניתוב של כבלי האנטנה והסר אותם ממכוני הניתוב.
- 3 קלף את מודולי האנטנות ממסגרת הצג.
- 4 הרם את מודולי האנטנה והוצא אותם ממסגרת הצג.



1	מודולי אנטנה (2)	2	כבלי אנטנה (2)
3	כרטיס mini-card אלחוטי		

הסרת מודולי האנטנה



אזהרה: לפני תחילת העבודה על חלקי הפנימיים של המחשב, קרא את מידע הבטיחות שצורף למחשב ופעל על פי השלבים המפורטים בסעיף "לפני שתתחיל" בעמוד 11. לאחר העבודה על חלקי הפנימיים של המחשב, בצע את ההוראות בסעיף "לאחר העבודה על חלקי הפנימיים של המחשב" בעמוד 13. לקבלת מידע נוסף אודות בטיחות ושיטות עבודה מומלצות, בקר בדף הבית של התאימות לתקינה בכתובת dell.com/regulatory_compliance.

דרישות מוקדמות


- 1 הסר את הכיסוי האחורי. ראה "הסרת הכיסוי האחורי" בעמוד 17.
- 2 הסר את כיסוי המסגרת. ראה "הסרת כיסוי המסגרת" בעמוד 19.
- 3 הסר את המעמד. ראה "הסרת המעמד" בעמוד 21.
- 4 הסר את לוח הקלט/פלט. ראה "הסרת לוח הקלט/פלט" בעמוד 40.
- 5 הסר את מגן לוח המערכת. ראה "הסרת מגן לוח המערכת" בעמוד 31.
- 6 הסר את המסגרת הפנימית. ראה "הסרת המסגרת הפנימית" בעמוד 49.

החזרת לוח הקלט/פלט (I/O) למקומו



אזהרה: לפני תחילת העבודה על חלקיו הפנימיים של המחשב, קרא את מידע הבטיחות שצורף למחשב ופעל על פי השלבים המפורטים בסעיף "לפני שתתחיל" בעמוד 11. לאחר העבודה על חלקיו הפנימיים של המחשב, בצע את ההוראות בסעיף "לאחר העבודה על חלקיו הפנימיים של המחשב" בעמוד 13. לקבלת מידע נוסף אודות בטיחות ושיטות עבודה מומלצות, בקר בדף הבית של התאימות לתקינה בכתובת dell.com/regulatory_compliance.

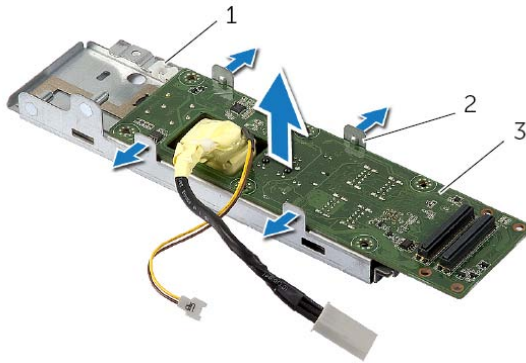
הליך

- 1 החלק את כבל יציאת המתח ואת הכבל של מחוון אספקת המתח דרך החרוץ שבתושבת לוח הקלט/פלט.
- 2 הנח את לוח הקלט/פלט בתושבת לוח הקלט/פלט ולחץ על לשונית ההידוק כדי להדק את לוח הקלט/פלט אל תושבת לוח הקלט/פלט.
- 3 נתב את כבל המחוון של אספקת המתח דרך מכווני הניתוב וחבר את הכבל ליחידת ספק הכוח.
- 4 חבר את כבל יציאת המתח ליחידת ספק הכוח.
- 5 ישר את חורי הברגים שבמכלול לוח הקלט/פלט עם חורי הברגים שבכיסוי האמצעי.
- 6 לחץ על מכלול לוח הקלט/פלט כלפי מטה כדי לחבר את לוח הקלט/פלט ללוח המערכת.
- 7  הערה: ודא שלא מונחים כבלים מתחת למכלול לוח הקלט/פלט.
7 החזר למקומם את הברגים שמהדקים את מכלול לוח הקלט/פלט לכיסוי האמצעי.

דרישות לביצוע לאחר הפעולה

- 1 החזר את מגן לוח המערכת למקומו. ראה "החזרת מגן לוח המערכת למקומו" בעמוד 32.
- 2 החזר את לוח הקלט/פלט למקומו. ראה "החזרת לוח הקלט/פלט למקומו" בעמוד 41.
- 3 החזר את המעמד למקומו. ראה "החזרת המעמד למקומו" בעמוד 22.
- 4 החזר את כיסוי המסגרת למקומו. ראה "החזרת כיסוי המסגרת למקומו" בעמוד 20.
- 5 החזר את הכיסוי האחורי למקומו. ראה "התקנה מחדש של המכסה האחורי" בעמוד 18.
- 6 בצע את ההוראות בסעיף "לאחר העבודה על חלקיו הפנימיים של המחשב" בעמוד 13.

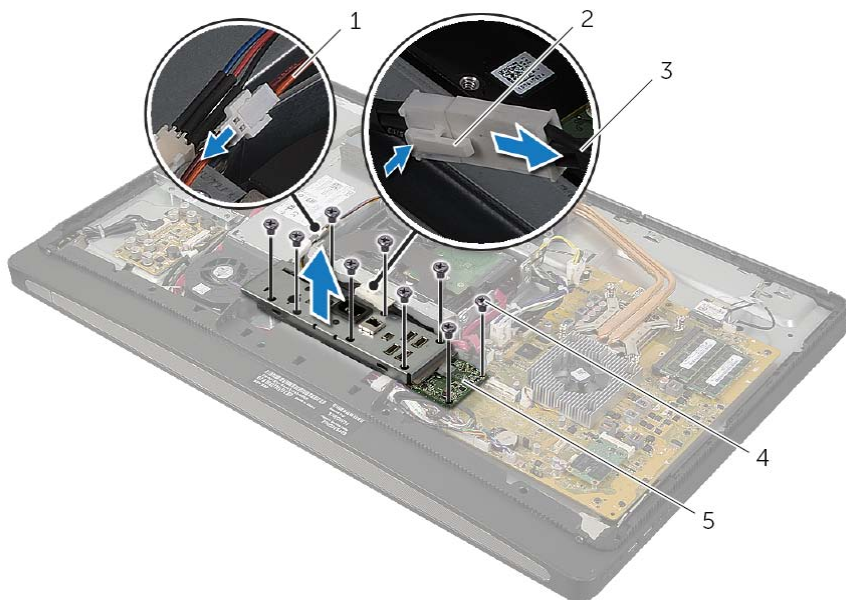
6 דחף את לשוניות ההידוק כלפי חוץ כדי לשחרר את לוח הקלט/פלט והרמם את לוח הקלט/פלט.
 והרחק אותו מתושבת לוח הקלט/פלט.



1	תושבת לוח הקלט/פלט	2	לשוניות הידוק (4)
3	לוח קלט/פלט		

הליך

- 1 הסר את הברגים שמהדקים את מכלול לוח הקלט/פלט לכיסוי האמצעי.
- 2 הרם בעדינות את מכלול לוח הקלט/פלט מהכיסוי האמצעי והפוך את מכלול לוח הקלט/פלט.
- 3 לחץ על תפס הידוק ונתק את כבל יציאת המתח.
- 4 רשום את הניתוב של כבל מחוון אספקת המתח ונתק את הכבל מיחידת ספק הכוח.
- 5 הרם את מכלול לוח הקלט/פלט והוצא אותו מהמארז.



1	כבל מחוון אספקת המתח	2	תפס הידוק
3	כבל יציאת המתח	4	ברגים (9)
5	מכלול לוח הקלט/פלט		

הסרת לוח הקלט/פלט



אזהרה: לפני תחילת העבודה על חלקיו הפנימיים של המחשב, קרא את מידע הבטיחות שצורף למחשב ופעל על פי השלבים המפורטים בסעיף "לפני שתתחיל" בעמוד 11. לאחר העבודה על חלקיו הפנימיים של המחשב, בצע את ההוראות בסעיף "לאחר העבודה על חלקיו הפנימיים של המחשב" בעמוד 13. לקבלת מידע נוסף אודות בטיחות ושיטות עבודה מומלצות, בקר בדף הבית של התאימות לתקינה בכתובת dell.com/regulatory_compliance.

דרישות מוקדמות

- 1 הסר את הכיסוי האחורי. ראה "הסרת הכיסוי האחורי" בעמוד 17.
- 2 הסר את כיסוי המסגרת. ראה "הסרת כיסוי המסגרת" בעמוד 19.
- 3 הסר את המעמד. ראה "הסרת המעמד" בעמוד 21.
- 4 הסר את לוח הקלט/פלט. ראה "הסרת לוח הקלט/פלט" בעמוד 40.
- 5 הסר את מגן לוח המערכת. ראה "הסרת מגן לוח המערכת" בעמוד 31.

החזרת הרמקולים למקומם



אזהרה: לפני תחילת העבודה על חלקיו הפנימיים של המחשב, קרא את מידע הבטיחות שצורף למחשב ופעל על פי השלבים המפורטים בסעיף "לפני שתתחיל" בעמוד 11. לאחר העבודה על חלקיו הפנימיים של המחשב, בצע את ההוראות בסעיף "לאחר העבודה על חלקיו הפנימיים של המחשב" בעמוד 13. לקבלת מידע נוסף אודות בטיחות ושיטות עבודה מומלצות, בקר בדף הבית של התאימות לתקינה בכתובת dell.com/regulatory_compliance.

הליך

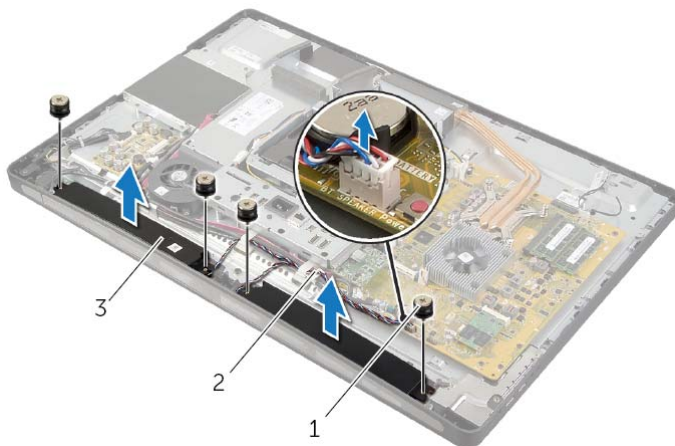
- 1 ישר את חורי הברגים שברמקולים עם חורי הברגים שבמסגרת הצג.
- 2 החזר למקומם את הברגים שמהדקים את הרמקולים למסגרת הצג.
- 3 נתב את כבל הרמקולים דרך מכווני הניתוב וחבר את כבל הרמקולים ללוח המערכת.

דרישות לביצוע לאחר הפעולה

- 1 החזר את המסגרת הפנימית למקומה. ראה "החזרת המסגרת הפנימית למקומה" בעמוד 50.
- 2 החזר את מגן לוח המערכת למקומו. ראה "החזרת מגן לוח המערכת למקומו" בעמוד 32.
- 3 החזר את לוח הקלט/פלט למקומו. ראה "החזרת לוח הקלט/פלט למקומו" בעמוד 41.
- 4 החזר את המעמד למקומו. ראה "החזרת המעמד למקומו" בעמוד 22.
- 5 החזר את כיסוי המסגרת למקומו. ראה "החזרת כיסוי המסגרת למקומו" בעמוד 20.
- 6 החזר את הכיסוי האחורי למקומו. ראה "התקנה מחדש של המכסה האחורי" בעמוד 18.
- 7 בצע את ההוראות בסעיף "לאחר העבודה על חלקיו הפנימיים של המחשב" בעמוד 13.

הליך

- 1 נתק את כבל הרמקולים מלוח המערכת.
- 2 רשום את הניתוב של כבל הרמקולים והסר את כבל הרמקולים ממכווני הניתוב.
- 3 הסר את הברגים שמהדקים את הרמקולים למסגרת הצג.
- 4 הסר את הרמקולים ממסגרת הצג.



1	ברגים (4)	2	כבל רמקולים
3	רמקולים (2)		

הסרת הרמקולים



אזהרה: לפני תחילת העבודה על חלקי הפנימיים של המחשב, קרא את מידע הבטיחות שצורף למחשב ופעל על פי השלבים המפורטים בסעיף "לפני שתתחיל" בעמוד 11. לאחר העבודה על חלקי הפנימיים של המחשב, בצע את ההוראות בסעיף "לאחר העבודה על חלקי הפנימיים של המחשב" בעמוד 13. לקבלת מידע נוסף אודות בטיחות ושיטות עבודה מומלצות, בקר בדף הבית של התאימות לתקינה בכתובת dell.com/regulatory_compliance.

דרישות מוקדמות

- 1 הסר את הכיסוי האחורי. ראה "הסרת הכיסוי האחורי" בעמוד 17.
- 2 הסר את כיסוי המסגרת. ראה "הסרת כיסוי המסגרת" בעמוד 19.
- 3 הסר את המעמד. ראה "הסרת המעמד" בעמוד 21.
- 4 הסר את לוח הקלט/פלט. ראה "הסרת לוח הקלט/פלט" בעמוד 40.
- 5 הסר את מגן לוח המערכת. ראה "הסרת מגן לוח המערכת" בעמוד 31.
- 6 הסר את המסגרת הפנימית. ראה "הסרת המסגרת הפנימית" בעמוד 49.

החזרת המקלט של המקלדת/העכבר האלחוטיים למקומו



אזהרה: לפני תחילת העבודה על חלקיו הפנימיים של המחשב, קרא את מידע הבטיחות שצורף למחשב ופעל על פי השלבים המפורטים בסעיף "לפני שתתחיל" בעמוד 11. לאחר העבודה על חלקיו הפנימיים של המחשב, בצע את ההוראות בסעיף "לאחר העבודה על חלקיו הפנימיים של המחשב" בעמוד 13. לקבלת מידע נוסף אודות בטיחות ושיטות עבודה מומלצות, בקר בדף הבית של התאימות לתקינה בכתובת dell.com/regulatory_compliance.

הליך

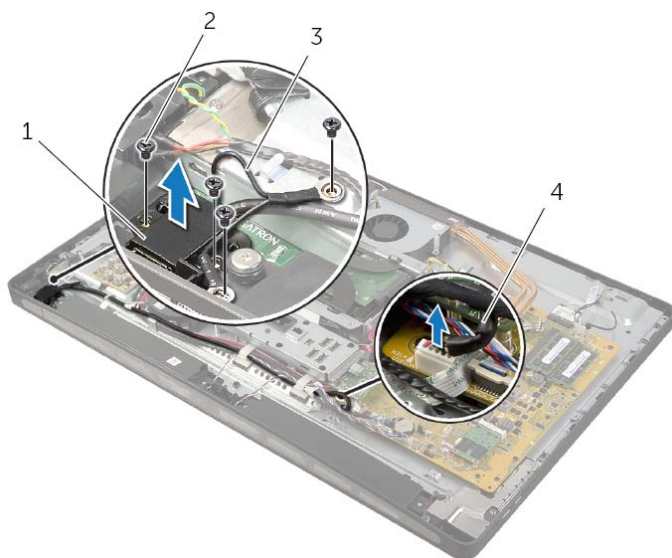
- 1 ישר את חורי הברגים שבמקלט המקלדת/העכבר האלחוטיים עם חורי הברגים שבמסגרת הצג.
- 2 החזר למקומם את הברגים שמהדקים את מקלט המקלדת/העכבר האלחוטיים למסגרת הצג.
- 3 ישר את חורי הברגים שכבלי הארקה עם חורי הברגים שבמארז ובמסגרת הצג.
- 4 החזר למקומם את הברגים שמהדקים את כבלי הארקה לכיסוי האמצעי ולמסגרת הצג.
- 5 נתב את כבל מקלט המקלדת/העכבר האלחוטיים דרך מכווני הניתוב שלו וחבר את הכבל ללוח המערכת.

דרישות לביצוע לאחר הפעולה

- 1 החזר את המסגרת הפנימית למקומה. ראה "החזרת המסגרת הפנימית למקומה" בעמוד 50.
- 2 החזר את מגן לוח המערכת למקומו. ראה "החזרת מגן לוח המערכת למקומו" בעמוד 32.
- 3 החזר את לוח הקלט/פלט למקומו. ראה "החזרת לוח הקלט/פלט למקומו" בעמוד 41.
- 4 החזר את המעמד למקומו. ראה "החזרת המעמד למקומו" בעמוד 22.
- 5 החזר את כיסוי המסגרת למקומו. ראה "החזרת כיסוי המסגרת למקומו" בעמוד 20.
- 6 החזר את המכסה האחורי למקומו. ראה "התקנה מחדש של המכסה האחורי" בעמוד 18.
- 7 בצע את ההוראות בסעיף "לאחר העבודה על חלקיו הפנימיים של המחשב" בעמוד 13.

הליך

- 1 הסר את הברגים שמהדקים את המקלט של המקלדת/העכבר האלחוטיים למסגרת הצג.
- 2 הסר את הברגים שמהדקים את כבלי הארקה לכיסוי האמצעי ולמסגרת הצג.
- 3 נתק את הכבל מקלט המקלדת/העכבר האלחוטיים מלוח המערכת.
- 4 רשום את המסלול של כבל מקלט המקלדת/העכבר האלחוטיים והסר את הכבל ממכווני הניתוב.
- 5 הרם את מקלט המקלדת/העכבר האלחוטיים, יחד עם הכבל, והוצא אותו מהמחשב.



1	מקלט של מקלדת/עכבר אלחוטיים	2	ברגים (4)
3	כבלי הארקה (2)	4	כבל מקלט המקלדת/העכבר האלחוטיים

הסרת המקלט של המקלדת/העכבר האלחוטיים



אזהרה: לפני תחילת העבודה על חלקי הפנימיים של המחשב, קרא את מידע הבטיחות שצורף למחשב ופעל על פי השלבים המפורטים בסעיף "לפני שתתחיל" בעמוד 11. לאחר העבודה על חלקי הפנימיים של המחשב, בצע את ההוראות בסעיף "לאחר העבודה על חלקי הפנימיים של המחשב" בעמוד 13. לקבלת מידע נוסף אודות בטיחות ושיטות עבודה מומלצות, בקר בדף הבית של התאימות לתקינה בכתובת dell.com/regulatory_compliance.

דרישות מוקדמות

- 1 הסר את הכיסוי האחורי. ראה "הסרת הכיסוי האחורי" בעמוד 17.
- 2 הסר את המעמד. ראה "הסרת המעמד" בעמוד 21.
- 3 הסר את כיסוי המסגרת. ראה "הסרת כיסוי המסגרת" בעמוד 19.
- 4 הסר את לוח הקלט/פלט. ראה "הסרת לוח הקלט/פלט" בעמוד 40.
- 5 הסר את מגן לוח המערכת. ראה "הסרת מגן לוח המערכת" בעמוד 31.
- 6 הסר את המסגרת הפנימית. ראה "הסרת המסגרת הפנימית" בעמוד 49.

החזרת יחידת ספק הכוח למקומה



אזהרה: לפני תחילת העבודה על חלקיו הפנימיים של המחשב, קרא את מידע הבטיחות שצורף למחשב ופעל על פי השלבים המפורטים בסעיף "לפני שתתחיל" בעמוד 11. לאחר העבודה על חלקיו הפנימיים של המחשב, בצע את ההוראות בסעיף "לאחר העבודה על חלקיו הפנימיים של המחשב" בעמוד 13. לקבלת מידע נוסף אודות בטיחות ושיטות עבודה מומלצות, בקר בדף הבית של התאימות לתקינה בכתובת dell.com/regulatory_compliance.

הליך

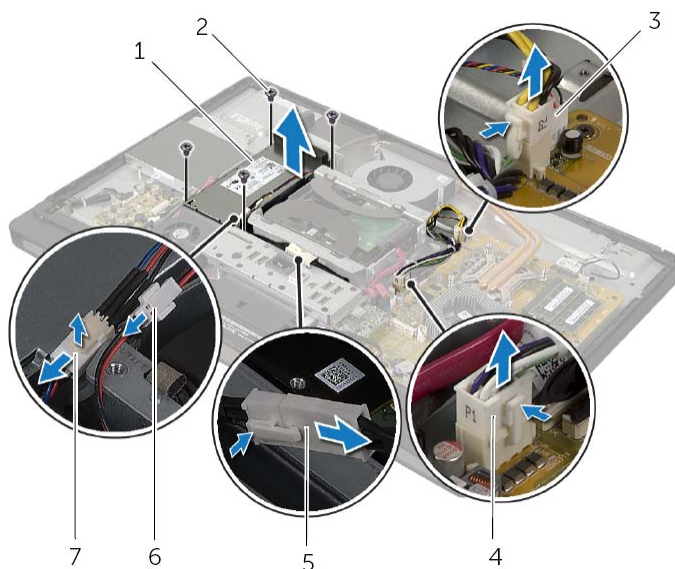
- 1 ישר את חורי הברגים שביחידת ספק הכוח עם חורי הברגים שבכיסוי האמצעי והחזר למקומם את הברגים שמהדקים את יחידת ספק הכוח לכיסוי האמצעי.
- 2 חבר את הכבל של מאוורר ספק הכוח, הכבל של מחוון אספקת המתח וכבל יציאת המתח ליחידת ספק הכוח.
- 3 נתב את כבל אספקת המתח הראשי ואת כבל אספקת המתח של המעבד דרך מכווני הניתוב.
- 4 חבר את כבל אספקת המתח הראשי ואת כבל אספקת המתח של המעבד ללוח המערכת.

דרישות לביצוע לאחר הפעולה

- 1 החזר את מגן לוח המערכת למקומו. ראה "החזרת מגן לוח המערכת למקומו" בעמוד 32.
- 2 החזר את לוח הקלט/פלט למקומו. ראה "החזרת לוח הקלט/פלט למקומו" בעמוד 41.
- 3 החזר את המעמד למקומו. ראה "החזרת המעמד למקומו" בעמוד 22.
- 4 החזר את כיסוי המסגרת למקומו. ראה "החזרת כיסוי המסגרת למקומו" בעמוד 20.
- 5 החזר את המכסה האחורי למקומו. ראה "התקנה מחדש של המכסה האחורי" בעמוד 18.
- 6 בצע את ההוראות בסעיף "לאחר העבודה על חלקיו הפנימיים של המחשב" בעמוד 13.

הליך

- 1 לחץ על תפסי השחרור ונתק את כבל אספקת המתח הראשי ואת כבל אספקת המתח של המעבד מלוח המערכת.
- 2 הסר את כבל אספקת המתח הראשי ואת כבל אספקת המתח של המעבד ממכווני הניתוב.
- 3 לחץ על תפס ההידוק שעל מחבר כבל יציאת המתח ונתק את כבל יציאת המתח מיחידת ספק הכוח.
- 4 נתק את הכבל של מחוון אספקת המתח מיחידת ספק הכוח.
- 5 הרם את תפס ההידוק ונתק את הכבל של מאוורר ספק הכוח מיחידת ספק הכוח.
- 6 הסר את הברגים שמהדקים את יחידת ספק הכוח לכיסוי האמצעי.
- 7 הרם את יחידת ספק הכוח והרחק אותה מהכיסוי האמצעי.



1	יחידת ספק הכוח	2	ברגים (4)
3	מחבר כבל אספקת המתח של המעבד	4	מחבר כבל אספקת המתח הראשי
5	כבל יציאת המתח	6	מחבר כבל מחוון אספקת המתח
7	מחבר כבל מאוורר אספקת המתח		

הסרת יחידת ספק הכוח



אזהרה: לפני תחילת העבודה על חלקיו הפנימיים של המחשב, קרא את מידע הבטיחות שצורף למחשב ופעל על פי השלבים המפורטים בסעיף "לפני שתתחיל" בעמוד 11. לאחר העבודה על חלקיו הפנימיים של המחשב, בצע את ההוראות בסעיף "לאחר העבודה על חלקיו הפנימיים של המחשב" בעמוד 13. לקבלת מידע נוסף אודות בטיחות ושיטות עבודה מומלצות, בקר בדף הבית של התאימות לתקינה בכתובת dell.com/regulatory_compliance.

דרישות מוקדמות

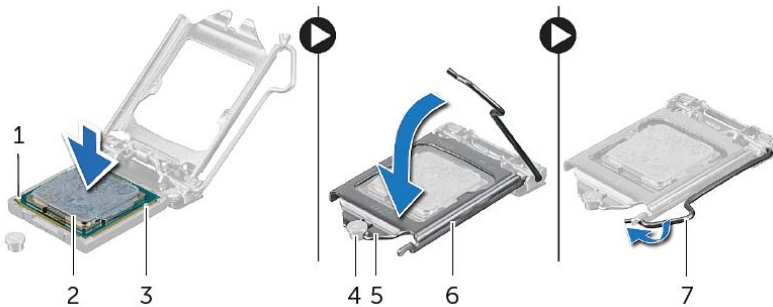
- 1 הסר את הכיסוי האחורי. ראה "הסרת הכיסוי האחורי" בעמוד 17.
- 2 הסר את כיסוי המסגרת. ראה "הסרת כיסוי המסגרת" בעמוד 19.
- 3 הסר את המעמד. ראה "הסרת המעמד" בעמוד 21.
- 4 הסר את לוח הקלט/פלט. ראה "הסרת לוח הקלט/פלט" בעמוד 40.
- 5 הסר את מגן לוח המערכת. ראה "הסרת מגן לוח המערכת" בעמוד 31.

החזרת המעבד למקומו

⚠ אזהרה: לפני תחילת העבודה על חלקיו הפנימיים של המחשב, קרא את מידע הבטיחות שצורף למחשב ופעל על פי השלבים המפורטים בסעיף "לפני שתתחיל" בעמוד 11. לאחר העבודה על חלקיו הפנימיים של המחשב, בצע את ההוראות בסעיף "לאחר העבודה על חלקיו הפנימיים של המחשב" בעמוד 13. לקבלת מידע נוסף אודות בטיחות ושיטות עבודה מומלצות, בקר בדף הבית של התאימות לתקינה בכתובת dell.com/regulatory_compliance.

הליך

- 1 ודא כי ידית השחרור על שקע המעבד פתוחה לגמרי.
- 2 **⚠** התראה: עליך למקם את המעבד בצורה נכונה בשקע המעבד, כדי למנוע נזק בלתי הפיך למעבד. ישר את החריצים שעל המעבד עם הלשוניות שבשקע המעבד.
- 3 ישר את הפינה של פין 1 במעבד עם הפינה של פין 1 בשקע המעבד ולאחר מכן הנח את המעבד בשקע המעבד.
- 4 **⚠** התראה: ודא שחריץ כיסוי המעבד נמצא מתחת למוט היישור.
- 5 כאשר המעבד מוכנס לשקע עד הסוף, סגור את מכסה המעבד. סובב את ידית השחרור כלפי מטה והכנס אותה מתחת ללשונית שבכיסוי המעבד.



1	פינה של פין 1 של המעבד	2	מעבד
3	לשוניות יישור (2)	4	מוט יישור
5	חריץ כיסוי מעבד	6	מכסה מעבד
7	ידית שחרור		

דרישות לביצוע לאחר הפעולה

- 1 החזר את גוף הקירור של המעבד למקומו. ראה "החזרת גוף הקירור של המעבד למקומו" בעמוד 54.
- 2 החזר את מגן לוח המערכת למקומו. ראה "החזרת מגן לוח המערכת למקומו" בעמוד 32.
- 3 החזר את המכסה האחורי למקומו. ראה "התקנה מחדש של המכסה האחורי" בעמוד 18.
- 4 בצע את ההוראות בסעיף "לאחר העבודה על חלקיו הפנימיים של המחשב" בעמוד 13.

הסרת המעבד

⚠ אזהרה: לפני תחילת העבודה על חלקיו הפנימיים של המחשב, קרא את מידע הבטיחות שצורף למחשב ופעל על פי השלבים המפורטים בסעיף "לפני שתתחיל" בעמוד 11. לאחר העבודה על חלקיו הפנימיים של המחשב, בצע את ההוראות בסעיף "לאחר העבודה על חלקיו הפנימיים של המחשב" בעמוד 13. לקבלת מידע נוסף אודות בטיחות ושיטות עבודה מומלצות, בקר בדף הבית של התאימות לתקינה בכתובת dell.com/regulatory_compliance.

⚠ התראה: מעבדים הנם רכיבים רגישים במיוחד. אחוז במעבד אך ורק בקצוות ואל תיגע בפנינים המתכתיים.

דרישות מוקדמות

- 1 הסר את הכיסוי האחורי. ראה "הסרת הכיסוי האחורי" בעמוד 17.
- 2 הסר את מגן לוח המערכת. ראה "הסרת מגן לוח המערכת" בעמוד 31.
- 3 הסר את גוף הקירור של המעבד. ראה "הסרת גוף הקירור של המעבד" בעמוד 53.

הליך

- 1 לחץ על ידית השחרור כלפי מטה ולאחר מכן משוך אותה החוצה, כדי לשחרר אותה מלשונית ההידוק.
- 2 פתח את ידית השחרור לגמרי כדי לפתוח את כיסוי המעבד.
- 3 הרם בעדינות את המעבד והסר אותו משקע המעבד.



1	ידית שחרור	2	מכסה מעבד
3	לשונית הידוק	4	מעבד

החזרת גוף הקירור של המעבד למקומו



אזהרה: לפני תחילת העבודה על חלקיו הפנימיים של המחשב, קרא את מידע הבטיחות שצורף למחשב ופעל על פי השלבים המפורטים בסעיף "לפני שתתחיל" בעמוד 11. לאחר העבודה על חלקיו הפנימיים של המחשב, בצע את ההוראות בסעיף "לאחר העבודה על חלקיו הפנימיים של המחשב" בעמוד 13. לקבלת מידע נוסף אודות בטיחות ושיטות עבודה מומלצות, בקר בדף הבית של התאימות לתקינה בכתובת dell.com/regulatory_compliance.

הליך



הערה: ניתן לעשות שימוש חוזר בחומר הסיכה התרמי המקורי, בתנאי שלוח המערכת וגוף הקירור המקוריים מוחזרים למקומם ביחד. אם אתה מחליף את לוח המערכת או את גוף הקירור בלוח מערכת או בגוף קירור חדשים, השתמש ברפידה התרמית שבערכה כדי להבטיח מוליכות תרמית.

- 1 נקה את המשחה התרמית מתחתית מפזר החום של המעבד ומרח את המשחה התרמית שוב.
- 2 יישר את בורגי החיזוק שבגוף הקירור של המעבד עם חורי הברגים שבלוח המערכת.
- 3 לפי הסדר (המצוין על-גבי גוף הקירור של המעבד), הדק את בורגי הקיבוע המחברים את גוף הקירור של המעבד ללוח המערכת.
- 4 החזר למקומו את הבורג שמהדק את מאווררי הקירור ואת כבל ההארקה לכיסוי האמצעי.

דרישות לביצוע לאחר הפעולה

- 1 החזר את מגן לוח המערכת למקומו. ראה "החזרת מגן לוח המערכת למקומו" בעמוד 32.
- 2 החזר את המכסה האחורי למקומו. ראה "התקנה מחדש של המכסה האחורי" בעמוד 18.
- 3 בצע את ההוראות בסעיף "לאחר העבודה על חלקיו הפנימיים של המחשב" בעמוד 13.

הסרת גוף הקירור של המעבד

אזהרה: לפני תחילת העבודה על חלקיו הפנימיים של המחשב, קרא את מידע הבטיחות שצורף למחשב ופעל על פי השלבים המפורטים בסעיף "לפני שתתחיל" בעמוד 11. לאחר העבודה על חלקיו הפנימיים של המחשב, בצע את ההוראות בסעיף "לאחר העבודה על חלקיו הפנימיים של המחשב" בעמוד 13. לקבלת מידע נוסף אודות בטיחות ושיטות עבודה מומלצות, בקר בדף הבית של התאימות לתקינה בכתובת dell.com/regulatory_compliance.

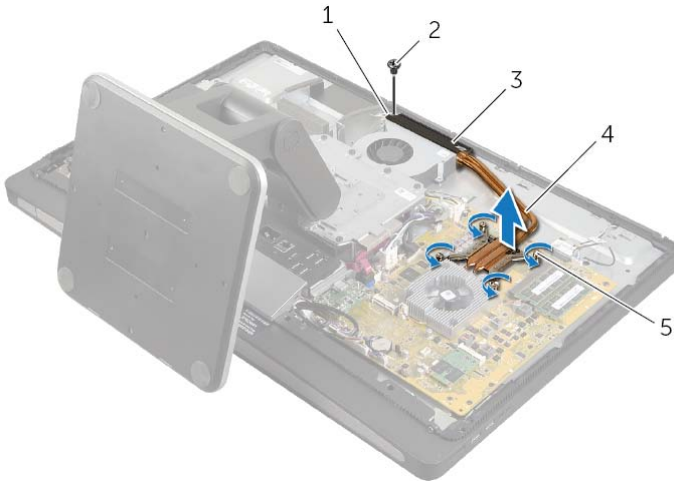


דרישות מוקדמות

- 1 הסר את הכיסוי האחורי. ראה "הסרת הכיסוי האחורי" בעמוד 17.
- 2 הסר את מגן לוח המערכת. ראה "הסרת מגן לוח המערכת" בעמוד 31.

הליך

- 1 הסר את הבורג שמדקק את מאווררי הקירור ואת כבל הארקה לכיסוי האמצעי.
- 2 לפי הסדר (המצוין על-גבי גוף הקירור של המעבד), שחרר את ברגי הקיבוע המחברים את גוף הקירור של המעבד ללוח המערכת.
- 3 הרם את גוף הקירור של המעבד והוצא אותו מלוח המערכת.



1	כבל הארקה	1	בורג
3	פתחי אוורור	4	גוף הקירור של המעבד
5	ברגי חיזוק (4)		

החזרת מאוורר גוף הקירור של המעבד למקומו



אזהרה: לפני תחילת העבודה על חלקיו הפנימיים של המחשב, קרא את מידע הבטיחות שצורף למחשב ופעל על פי השלבים המפורטים בסעיף "לפני שתתחיל" בעמוד 11. לאחר העבודה על חלקיו הפנימיים של המחשב, בצע את ההוראות בסעיף "לאחר העבודה על חלקיו הפנימיים של המחשב" בעמוד 13. לקבלת מידע נוסף אודות בטיחות ושיטות עבודה מומלצות, בקר בדף הבית של התאימות לתקינה בכתובת dell.com/regulatory_compliance.

הליך

- 1 החלק את מאוורר גוף הקירור של המעבד מתחת ללשונית שבכלוב הכונן הקשיח ויישר את חורי הברגים שבמאוורר גוף הקירור של המעבד עם חורי הברגים שבכיסוי האמצעי.
- 2 הברג חזרה את הברגים שמהדקים את מאוורר גוף הקירור של המעבד לכיסוי האמצעי.
- 3 חבר את כבל מאוורר גוף הקירור של המעבד ללוח המערכת.

דרישות לביצוע לאחר הפעולה

- 1 החזר את מגן לוח המערכת למקומו. ראה "החזרת מגן לוח המערכת למקומו" בעמוד 32.
- 2 החזר את המכסה האחורי למקומו. ראה "התקנה מחדש של המכסה האחורי" בעמוד 18.
- 3 בצע את ההוראות בסעיף "לאחר העבודה על חלקיו הפנימיים של המחשב" בעמוד 13.

הסרת מאוורר גוף הקירור של המעבד

אזהרה: לפני תחילת העבודה על חלקי הפנימיים של המחשב, קרא את מידע הבטיחות שצורף למחשב ופעל על פי השלבים המפורטים בסעיף "לפני שתתחיל" בעמוד 11. לאחר העבודה על חלקי הפנימיים של המחשב, בצע את ההוראות בסעיף "לאחר העבודה על חלקי הפנימיים של המחשב" בעמוד 13. לקבלת מידע נוסף אודות בטיחות ושיטות עבודה מומלצות, בקר בדף הבית של התאימות לתקינה בכתובת dell.com/regulatory_compliance.

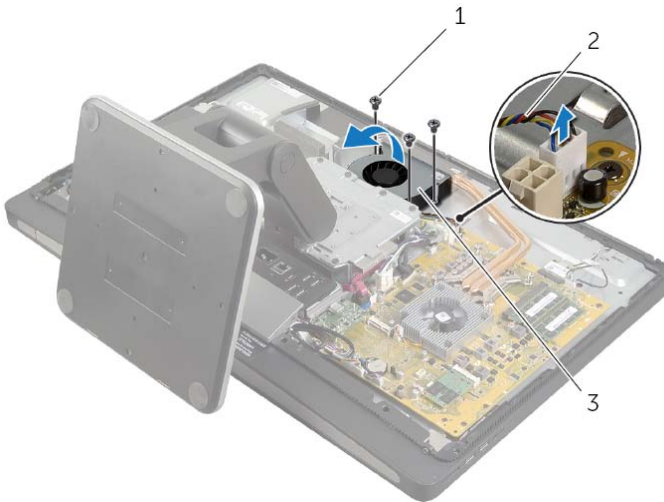


דרישות מוקדמות

- 1 הסר את הכיסוי האחורי. ראה "הסרת הכיסוי האחורי" בעמוד 17.
- 2 הסר את מגן לוח המערכת. ראה "הסרת מגן לוח המערכת" בעמוד 31.

הליך

- 1 נתק את כבל מאוורר גוף הקירור של המעבד מלוח המערכת.
- 2 הסר את הברגים שמהדקים את מאוורר גוף הקירור של המעבד לכיסוי האמצעי.
- 3 הרם את מאוורר גוף הקירור של המעבד והחלק אותו מהלשונית שבכלוב הכונן הקשיח.



2 כבל המאוורר של גוף הקירור של המעבד

1 בורג (3)


3 מאוורר גוף הקירור של המעבד

החזרת המסגרת הפנימית למקומה

אזהרה: לפני תחילת העבודה על חלקיו הפנימיים של המחשב, קרא את מידע הבטיחות שצורף למחשב ופעל על פי השלבים המפורטים בסעיף "לפני שתתחיל" בעמוד 11. לאחר העבודה על חלקיו הפנימיים של המחשב, בצע את ההוראות בסעיף "לאחר העבודה על חלקיו הפנימיים של המחשב" בעמוד 13. לקבלת מידע נוסף אודות בטיחות ושיטות עבודה מומלצות, בקר בדף הבית של התאימות לתקינה בכתובת dell.com/regulatory_compliance.



הליך

- 1 ישר את חורי הברגים שבמסגרת הפנימית עם חורי הברגים שבמסגרת הצג.
 הערה: ודא שהכבלים מנותבים דרך מכווני הניתוב שלהם ושאינ כבלים שמונחים בין המסגרת הפנימית למסגרת הצג.
- 2 החזר למקומם את הברגים שמהדקים את המסגרת הפנימית למסגרת הצג.

דרישות לביצוע לאחר הפעולה

- 1 החזר את לוח הקלט/פלט למקומו. ראה "החזרת לוח הקלט/פלט למקומו" בעמוד 41.
- 2 החזר את המעמד למקומו. ראה "החזרת המעמד למקומו" בעמוד 22.
- 3 החזר את כיסוי המסגרת למקומו. ראה "החזרת כיסוי המסגרת למקומו" בעמוד 20.
- 4 החזר את המכסה האחורי למקומו. "התקנה מחדש של המכסה האחורי" בעמוד 18.
- 5 בצע את ההוראות בסעיף "לאחר העבודה על חלקיו הפנימיים של המחשב" בעמוד 13.

הסרת המסגרת הפנימית



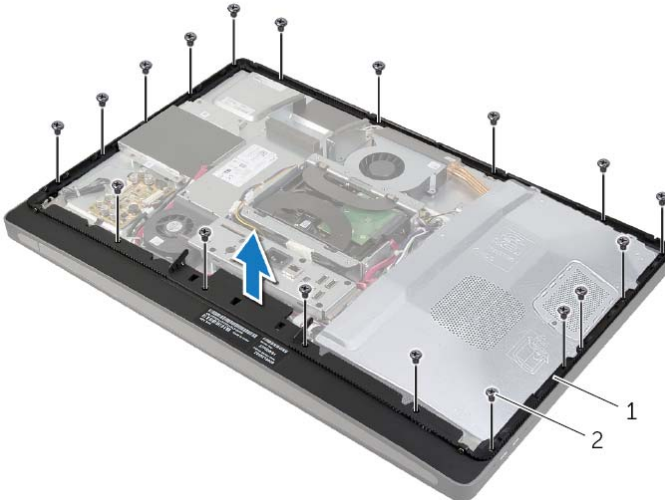
אזהרה: לפני תחילת העבודה על חלקי הפנימיים של המחשב, קרא את מידע הבטיחות שצורף למחשב ופעל על פי השלבים המפורטים בסעיף "לפני שתתחיל" בעמוד 11. לאחר העבודה על חלקי הפנימיים של המחשב, בצע את ההוראות בסעיף "לאחר העבודה על חלקי הפנימיים של המחשב" בעמוד 13. לקבלת מידע נוסף אודות בטיחות ושיטות עבודה מומלצות, בקר בדף הבית של התאימות לתקינה בכתובת dell.com/regulatory_compliance.

דרישות מוקדמות

- 1 הסר את הכיסוי האחורי. ראה "הסרת הכיסוי האחורי" בעמוד 17.
- 2 הסר את כיסוי המסגרת. ראה "הסרת כיסוי המסגרת" בעמוד 19.
- 3 הסר את המעמד. ראה "הסרת המעמד" בעמוד 21.
- 4 הסר את לוח הקלט/פלט. ראה "הסרת לוח הקלט/פלט" בעמוד 40.

הליך

- 1 הסר את הברגים שמהדקים את המסגרת הפנימית למסגרת הצג.
- 2 שחרר בעדינות את המסגרת הפנימית מהצדדים והרם את המסגרת הפנימית אל מחוץ למסגרת הצג.



2 ברגים (18)

1 מסגרת פנימית

החזרת כרטיס ה-Mini-Card מסוג mSATA למקומו



אזהרה: לפני תחילת העבודה על חלקיו הפנימיים של המחשב, קרא את מידע הבטיחות שצורף למחשב ופעל על פי השלבים המפורטים בסעיף "לפני שתתחיל" בעמוד 11. לאחר העבודה על חלקיו הפנימיים של המחשב, בצע את ההוראות בסעיף "לאחר העבודה על חלקיו הפנימיים של המחשב" בעמוד 13. לקבלת מידע נוסף אודות בטיחות ושיטות עבודה מומלצות, בקר בדף הבית של התאימות לתקינה בכתובת dell.com/regulatory_compliance.

הליך

- 1 ישר את החריץ שבכרטיס ה-mini-card מסוג mSATA עם הלשונית שבמחבר כרטיס ה-mini-card מסוג mSATA.
- 2 הכנס את כרטיס ה-mini-card מסוג mSATA, בזווית של 45 מעלות, לתוך מחבר כרטיס ה-mini-card מסוג mSATA.
- 3 החזר למקומם את הברגים שמהדקים את כרטיס ה-mini-card מסוג mSATA אל לוח המערכת.

דרישות לביצוע לאחר הפעולה

- 1 החזר את מגן לוח המערכת למקומו. ראה "החזרת מגן לוח המערכת למקומו" בעמוד 32.
- 2 החזר את הכיסוי האחורי למקומו. ראה "התקנה מחדש של המכסה האחורי" בעמוד 18.
- 3 בצע את ההוראות בסעיף "לאחר העבודה על חלקיו הפנימיים של המחשב" בעמוד 13.

הסרת כרטיס ה-Mini-Card מסוג mSATA



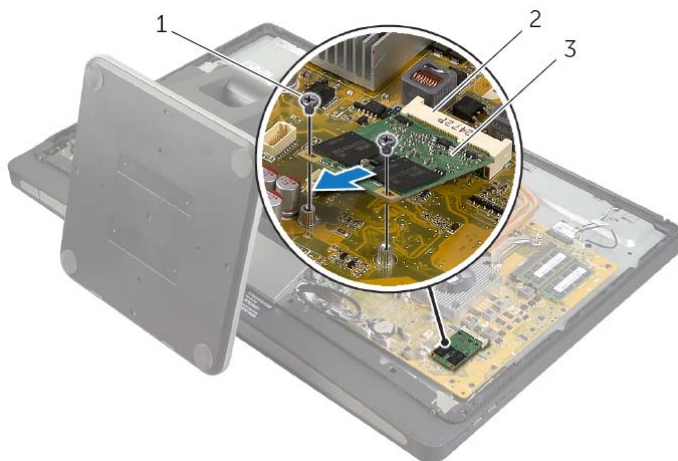
אזהרה: לפני תחילת העבודה על חלקיו הפנימיים של המחשב, קרא את מידע הבטיחות שצורף למחשב ופעל על פי השלבים המפורטים בסעיף "לפני שתתחיל" בעמוד 11. לאחר העבודה על חלקיו הפנימיים של המחשב, בצע את ההוראות בסעיף "לאחר העבודה על חלקיו הפנימיים של המחשב" בעמוד 13. לקבלת מידע נוסף אודות בטיחות ושיטות עבודה מומלצות, בקר בדף הבית של התאימות לתקינה בכתובת dell.com/regulatory_compliance.

דרישות מוקדמות

- 1 הסר את הכיסוי האחורי. ראה "הסרת הכיסוי האחורי" בעמוד 17.
- 2 הסר את מגן לוח המערכת. ראה "הסרת מגן לוח המערכת" בעמוד 31.

הליך

- 1 הסר את הברגים שמהדקים את ה-mini-card מסוג mSATA ללוח המערכת.
- 2 החלק והסר את כרטיס ה-mini-card מסוג mSATA ממחבר כרטיס ה-mini-card מסוג mSATA.



2 מחבר כרטיס ה-mini-card מסוג mSATA

1 (ברגים 2)

3 כרטיס ה-mini-card מסוג mSATA

החזרת כרטיס ה-Mini-Card האלחוטי למקומו

⚠ אזהרה: לפני תחילת העבודה על חלקיו הפנימיים של המחשב, קרא את מידע הבטיחות שצורף למחשב ופעל על פי השלבים המפורטים בסעיף "לפני שתתחיל" בעמוד 11. לאחר העבודה על חלקיו הפנימיים של המחשב, בצע את ההוראות בסעיף "לאחר העבודה על חלקיו הפנימיים של המחשב" בעמוד 13. לקבלת מידע נוסף אודות בטיחות ושיטות עבודה מומלצות, בקר בדף הבית של התאימות לתקינה בכתובת dell.com/regulatory_compliance.

הליך

⚠ התראה: כדי למנוע פגיעה בכרטיס ה-mini-card, ודא שאין כבלים מונחים מתחת לכרטיס ה-mini-card האלחוטי.

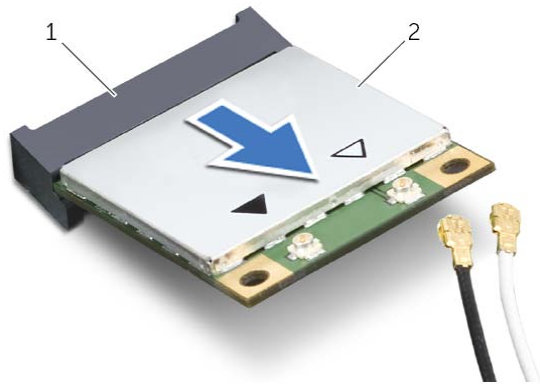
- 1 ישר את חריץ כרטיס ה-mini-card האלחוטי עם הלשונית שבמחבר ה-mini-card האלחוטי.
 - 2 הכנס את כרטיס ה-mini-card האלחוטי בזווית של 45 מעלות למחבר כרטיס ה-mini-card האלחוטי.
 - 3 לחץ על הקצה השני של כרטיס ה-mini-card האלחוטי כלפי מטה והברג חזרה את הברגים שמהדקים את כרטיס ה-mini-card האלחוטי ללוח המערכת.
 - 4 חבר את כבלי האנטנה לכרטיס ה-mini-card האלחוטי.
- הטבלה הבאה מציינת את מערך הצבעים של כבלי האנטנה האלחוטית עבור כרטיסי ה-mini-card האלחוטיים שבהם המחשב שלך תומך.

מחברים בכרטיס ה-mini-card	סכמות הצבעים של כבלי אנטנה אלחוטית
WLAN + Bluetooth (2 כבלים)	
WLAN + Bluetooth ראשי (משולש לבן)	לבן
WLAN + Bluetooth עזר (משולש שחור)	שחור

דרישות לביצוע לאחר הפעולה

- 1 החזר את מגן לוח המערכת למקומו. ראה "החזרת מגן לוח המערכת למקומו" בעמוד 32.
- 2 החזר את המכסה האחורי למקומו. ראה "התקנה מחדש של המכסה האחורי" בעמוד 18.
- 3 בצע את ההוראות בסעיף "לאחר העבודה על חלקיו הפנימיים של המחשב" בעמוד 13.

4 החלק והסר את כרטיס ה-mini-card האלחוטי ממחבר כרטיס ה-mini-card.



2 כרטיס mini-card אלחוטי

1 מחבר כרטיס mini-card אלחוטי

הסרת כרטיס ה-Mini-Card האלחוטי

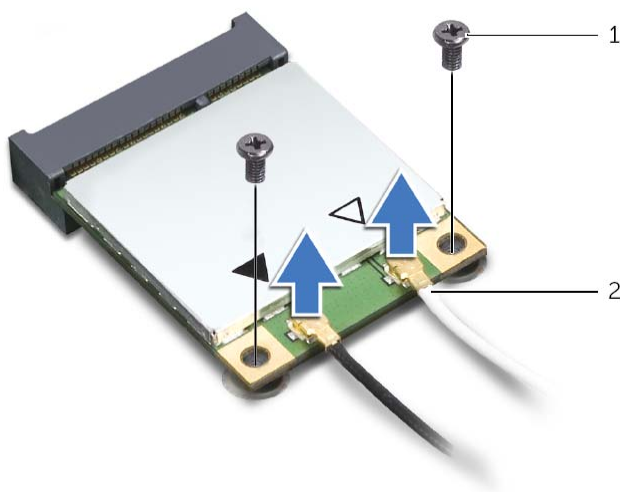
⚠ אזהרה: לפני תחילת העבודה על חלקיו הפנימיים של המחשב, קרא את מידע הבטיחות שצורף למחשב ופעל על פי השלבים המפורטים בסעיף "לפני שתתחיל" בעמוד 11. לאחר העבודה על חלקיו הפנימיים של המחשב, בצע את ההוראות בסעיף "לאחר העבודה על חלקיו הפנימיים של המחשב" בעמוד 13. לקבלת מידע נוסף אודות בטיחות ושיטות עבודה מומלצות, בקר בדף הבית של התאימות לתקינה בכתובת dell.com/regulatory_compliance.

דרישות מוקדמות

- 1 הסר את הכיסוי האחורי. ראה "הסרת הכיסוי האחורי" בעמוד 17.
- 2 הסר את מגן לוח המערכת. ראה "הסרת מגן לוח המערכת" בעמוד 31.

הליך

- 1 אתר את כרטיס ה-mini-card האלחוטי. ראה "רכיבי לוח מערכת" בעמוד 15.
- 2 נתק את כבל האנטנה מכרטיס ה-mini-card האלחוטי.
- 3 הסר את הברגים שמהדקים את ה-mini-card האלחוטי ללוח המערכת.



2 כבל אנטנה (2)

1 ברגים (2)

החזרת סוללת המטבע למקומה

⚠ אזהרה: לפני תחילת העבודה על חלקיו הפנימיים של המחשב, קרא את מידע הבטיחות שצורף למחשב ופעל על פי השלבים המפורטים בסעיף "לפני שתתחיל" בעמוד 11. לאחר העבודה על חלקיו הפנימיים של המחשב, בצע את ההוראות בסעיף "לאחר העבודה על חלקיו הפנימיים של המחשב" בעמוד 13. לקבלת מידע נוסף אודות בטיחות ושיטות עבודה מומלצות, בקר בדף הבית של התאימות לתקינה בכתובת dell.com/regulatory_compliance.

⚠ אזהרה: הסוללה עלולה להתפוצץ אם תוכנס בצורה לא נכונה. החלף את הסוללה רק בסוג זהה או מקביל של סוללה. יש להשליך סוללות משומשות בהתאם להוראות היצרן.

הליך

כאשר הצד החיובי פונה כלפי מעלה, הכנס את סוללת המטבע לתוך שקע סוללת המטבע בלוח המערכת.

דרישות לביצוע לאחר הפעולה

- 1 החזר את מגן לוח המערכת למקומו. ראה "החזרת מגן לוח המערכת למקומו" בעמוד 32.
- 2 החזר את המכסה האחורי למקומו. ראה "התקנה מחדש של המכסה האחורי" בעמוד 18.
- 3 בצע את ההוראות בסעיף "לאחר העבודה על חלקיו הפנימיים של המחשב" בעמוד 13.

הסרת סוללת המטבע

⚠ אזהרה: לפני תחילת העבודה על חלקיו הפנימיים של המחשב, קרא את מידע הבטיחות שצורף למחשב ופעל על פי השלבים המפורטים בסעיף "לפני שתתחיל" בעמוד 11. לאחר העבודה על חלקיו הפנימיים של המחשב, בצע את ההוראות בסעיף "לאחר העבודה על חלקיו הפנימיים של המחשב" בעמוד 13. לקבלת מידע נוסף אודות בטיחות ושיטות עבודה מומלצות, בקר בדף הבית של התאימות לתקינה בכתובת dell.com/regulatory_compliance.

⚠ התראה: הסרת סוללת המטבע מאפסת את הגדרות ה-BIOS להגדרות ברירת מחדל. מומלץ לשים לב מהן הגדרות ה-BIOS הקיימות לפני הוצאת סוללת המטבע.

דרישות מוקדמות

- 1 הסר את הכיסוי האחורי. ראה "הסרת הכיסוי האחורי" בעמוד 17.
- 2 הסר את מגן לוח המערכת. ראה "הסרת מגן לוח המערכת" בעמוד 31.

הליך

- 1 אתר את שקע סוללת המטבע. ראה "רכיבי לוח מערכת" בעמוד 15.
- 2 לחץ על תפס ההידוק להרחקתו מסוללת המטבע עד שסוללת המטבע תישלף החוצה.



1	סוללת מטבע
2	תפס אבטחה

- 3 הרם את סוללת המטבע והוצא אותה מהשקע שמיועד לה.



החזרת לוח הקלט/פלט למקומו

אזהרה: לפני תחילת העבודה על חלקיו הפנימיים של המחשב, קרא את מידע הבטיחות שצורף למחשב ופעל על פי השלבים המפורטים בסעיף "לפני שתתחיל" בעמוד 11. לאחר העבודה על חלקיו הפנימיים של המחשב, בצע את ההוראות בסעיף "לאחר העבודה על חלקיו הפנימיים של המחשב" בעמוד 13. לקבלת מידע נוסף אודות בטיחות ושיטות עבודה מומלצות, בקר בדף הבית של התאימות לתקינה בכתובת [dell.com/regulatory_compliance](https://www.dell.com/regulatory_compliance).



הליך

- 1 ישר את החריצים שבלוח הקלט/פלט עם היציאות שבמכלול לוח הקלט/פלט.
- 2 לחץ על לוח הקלט/פלט עד שייכנס למקומו בנקישה.

דרישות לביצוע לאחר הפעולה

- 1 החזר את כיסוי המסגרת למקומו. ראה "החזרת כיסוי המסגרת למקומו" בעמוד 20.
- 2 החזר את המעמד למקומו. ראה "החזרת המעמד למקומו" בעמוד 22.
- 3 החזר את המכסה האחורי למקומו. ראה "התקנה מחדש של המכסה האחורי" בעמוד 18.
- 4 בצע את ההוראות בסעיף "לאחר העבודה על חלקיו הפנימיים של המחשב" בעמוד 13.

הסרת לוח הקלט/פלט



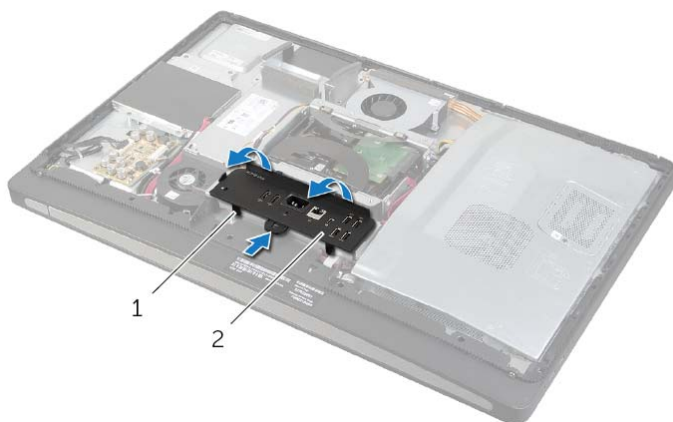
אזהרה: לפני תחילת העבודה על חלקיו הפנימיים של המחשב, קרא את מידע הבטיחות שצורף למחשב ופעל על פי השלבים המפורטים בסעיף "לפני שתתחיל" בעמוד 11. לאחר העבודה על חלקיו הפנימיים של המחשב, בצע את ההוראות בסעיף "לאחר העבודה על חלקיו הפנימיים של המחשב" בעמוד 13. לקבלת מידע נוסף אודות בטיחות ושיטות עבודה מומלצות, בקר בדף הבית של התאימות לתקינה בכתובת dell.com/regulatory_compliance.

דרישות מוקדמות

- 1 הסר את הכיסוי האחורי. ראה "הסרת הכיסוי האחורי" בעמוד 17.
- 2 הסר את המעמד. ראה "הסרת המעמד" בעמוד 21.
- 3 הסר את כיסוי המסגרת. ראה "הסרת כיסוי המסגרת" בעמוד 19.

הליך

- 1 דחף את לוח הקלט/פלט כלפי החלק העליון של המחשב ולאחר מכן סובב את לוח הקלט/פלט על ציר כלפי מעלה.
- 2 שחרר את לשוניות הידוק שבלוח הקלט/פלט והרם את לוח הקלט/פלט והרחק אותו ממכלול לוח הקלט/פלט.



2 לוח קלט/פלט (I/O)

1 לשוניות הידוק

החזרת כלוב הכונן הקשיח למקומו



אזהרה: לפני תחילת העבודה על חלקיו הפנימיים של המחשב, קרא את מידע הבטיחות שצורף למחשב ופעל על פי השלבים המפורטים בסעיף "לפני שתתחיל" בעמוד 11. לאחר העבודה על חלקיו הפנימיים של המחשב, בצע את ההוראות בסעיף "לאחר העבודה על חלקיו הפנימיים של המחשב" בעמוד 13. לקבלת מידע נוסף אודות בטיחות ושיטות עבודה מומלצות, בקר בדף הבית של התאימות לתקינה בכתובת dell.com/regulatory_compliance.

הליך

- 1 יישר את חורי הברגים בתא כונן הקשיח עם חורי הברגים בכיסוי האמצעי.
- 2 הברג חזרה את הברגים שמהדקים את כלוב הכונן הקשיח לכיסוי האמצעי.

דרישות לביצוע לאחר הפעולה

- 1 בצע את שלב 2 עד שלב 3 בסעיף "החזרת הכונן הקשיח למקומו" בעמוד 37.
- 2 החזר את המעמד למקומו. ראה "החזרת המעמד למקומו" בעמוד 22.
- 3 החזר את המכסה האחורי למקומו. ראה "התקנה מחדש של המכסה האחורי" בעמוד 18.
- 4 בצע את ההוראות בסעיף "לאחר העבודה על חלקיו הפנימיים של המחשב" בעמוד 13.

הסרת כלוב הכונן הקשיח

אזהרה: לפני תחילת העבודה על חלקיו הפנימיים של המחשב, קרא את מידע הבטיחות שצורף למחשב ופעל על פי השלבים המפורטים בסעיף "לפני שתתחיל" בעמוד 11. לאחר העבודה על חלקיו הפנימיים של המחשב, בצע את ההוראות בסעיף "לאחר העבודה על חלקיו הפנימיים של המחשב" בעמוד 13. לקבלת מידע נוסף אודות בטיחות ושיטות עבודה מומלצות, בקר בדף הבית של התאימות לתקינה בכתובת dell.com/regulatory_compliance.

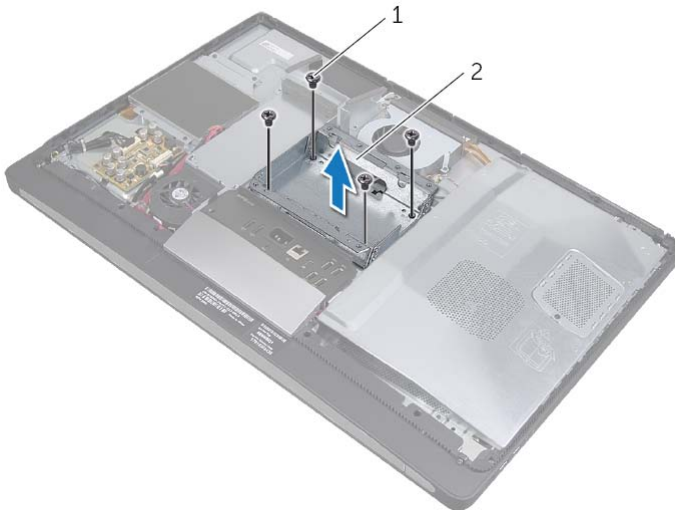


דרישות מוקדמות

- 1 הסר את הכיסוי האחורי. ראה "הסרת הכיסוי האחורי" בעמוד 17.
- 2 הסר את המעמד. ראה "הסרת המעמד" בעמוד 21.
- 3 בצע את שלב 1 עד שלב 2 בסעיף "הסרת הכונן הקשיח" בעמוד 35.

הליך

- 1 הסר את הברגים שמהדקים את כלוב הכונן הקשיח לכיסוי האמצעי.
- 2 הסר את כבל המתח ואת כבל הנתונים ממכווני הניתוב בכלוב הכונן הקשיח.
- 3 הרם את כלוב הכונן הקשיח והרחק אותו מהכיסוי האמצעי.



2 כלוב כונן קשיח

1 (4) ברגים

החזרת הכונן הקשיח למקומו

⚠ אזהרה: לפני תחילת העבודה על חלקיו הפנימיים של המחשב, קרא את מידע הבטיחות שצורף למחשב ופעל על פי השלבים המפורטים בסעיף "לפני שתתחיל" בעמוד 11. לאחר העבודה על חלקיו הפנימיים של המחשב, בצע את ההוראות בסעיף "לאחר העבודה על חלקיו הפנימיים של המחשב" בעמוד 13. לקבלת מידע נוסף אודות בטיחות ושיטות עבודה מומלצות, בקר בדף הבית של התאימות לתקינה בכתובת dell.com/regulatory_compliance.

⚠ התראה: כוננים קשיחים הם רכיבים רגישים במיוחד. נקוט משנה זהירות בעת טיפול בכונן הקשיח.

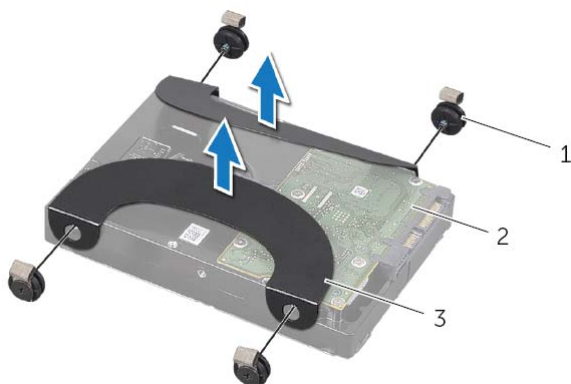
הליך

- 1 ישר את חורי הברגים שברצועות עם חורי הברגים שבכונן הקשיח והחזר למקומם את הברגים שמהדקים את הרצועות אל הכונן הקשיח.
- 2 חבר את מחבר המתח וכבל הנתונים למכלול הכונן הקשיח.
- 3 כאשר הרצועות פונות כלפי מעל, ישר את הברגים שבמכלול הכונן הקשיח עם החריצים שבכלוב הכונן הקשיח, ולאחר מכן לחץ בעדינות על מכלול הכונן הקשיח כלפי מטה.

דרישות לביצוע לאחר הפעולה

- 1 החזר את המעמד למקומו. ראה "החזרת המעמד למקומו" בעמוד 22.
- 2 החזר את המכסה האחורי למקומו. ראה "התקנה מחדש של המכסה האחורי" בעמוד 18.
- 3 בצע את ההוראות בסעיף "לאחר העבודה על חלקיו הפנימיים של המחשב" בעמוד 13.

3 הסר את הברגים שמהדקים את הרצועות לכוון הקשיח והסר את הרצועות מהכונן הקשיח.



1	ברגים (4)	2	כונן קשיח
3	רצועות (2)		

הסרת הכונן הקשיח

⚠ אזהרה: לפני תחילת העבודה על חלקיו הפנימיים של המחשב, קרא את מידע הבטיחות שצורף למחשב ופעל על פי השלבים המפורטים בסעיף "לפני שתתחיל" בעמוד 11. לאחר העבודה על חלקיו הפנימיים של המחשב, בצע את ההוראות בסעיף "לאחר העבודה על חלקיו הפנימיים של המחשב" בעמוד 13. לקבלת מידע נוסף אודות בטיחות ושיטות עבודה מומלצות, בקר בדף הבית של התאימות לתקינה בכתובת dell.com/regulatory_compliance.

⚠ התראה: כדי להימנע מאובדן נתונים, אין להסיר את הכונן הקשיח כאשר המחשב פועל או נמצא במצב שינה.

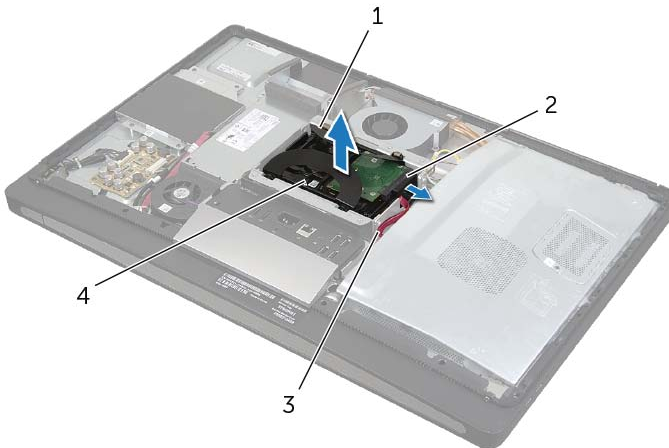
⚠ התראה: כוננים קשיחים הם רכיבים רגישים במיוחד. נקוט משנה זהירות בעת טיפול בכונן הקשיח.

דרישות מוקדמות

- 1 הסר את הכיסוי האחורי. ראה "הסרת הכיסוי האחורי" בעמוד 17.
- 2 הסר את המעמד. ראה "הסרת המעמד" בעמוד 21.

הליך

- 1 בעזרת הרצועות שבמכלול הכונן הקשיח, הרם בעדינות את מכלול הכונן הקשיח והוצא אותו ממכלול הכונן הקשיח.
- 2 נתק את מחבר המתח וכבל הנתונים ממכלול הכונן הקשיח.



1	רצועות (2)	2	מחבר מתח וכבל נתונים
3	כבל חשמל ונתונים	4	מכלול כונן קשיח

החזרת המאוורר של ספק הכוח למקומו

אזהרה: לפני תחילת העבודה על חלקיו הפנימיים של המחשב, קרא את מידע הבטיחות שצורף למחשב ופעל על פי השלבים המפורטים בסעיף "לפני שתתחיל" בעמוד 11. לאחר העבודה על חלקיו הפנימיים של המחשב, בצע את ההוראות בסעיף "לאחר העבודה על חלקיו הפנימיים של המחשב" בעמוד 13. לקבלת מידע נוסף אודות בטיחות ושיטות עבודה מומלצות, בקר בדף הבית של התאימות לתקינה בכתובת dell.com/regulatory_compliance.



הליך

- 1 נתב את כבל המאוורר של ספק הכוח מתחת למכלול לוח הקלט/פלט ולאחר מכן חבר את הכבל של מאורר ספק הכוח ליחידת ספק הכוח.
- 2 החלק את מאורר ספק הכוח מתחת ללשונית שבמכלול לוח הקלט/פלט ויישר את חורי הברגים שבמאוורר ספק הכוח עם חורי הברגים שבכיסוי האמצעי.
- 3 החזר למקומם את הברגים שמהדקים את מאורר ספק הכוח לכיסוי האמצעי.

דרישות לביצוע לאחר הפעולה

- 1 החזר את המכסה האחורי למקומו. ראה "התקנה מחדש של המכסה האחורי" בעמוד 18.
- 2 בצע את ההוראות בסעיף "לאחר העבודה על חלקיו הפנימיים של המחשב" בעמוד 13.

הסרת המאוורר של ספק הכוח

אזהרה: לפני תחילת העבודה על חלקיו הפנימיים של המחשב, קרא את מידע הבטיחות שצורף למחשב ופעל על פי השלבים המפורטים בסעיף "לפני שתתחיל" בעמוד 11. לאחר העבודה על חלקיו הפנימיים של המחשב, בצע את ההוראות בסעיף "לאחר העבודה על חלקיו הפנימיים של המחשב" בעמוד 13. לקבלת מידע נוסף אודות בטיחות ושיטות עבודה מומלצות, בקר בדף הבית של התאימות לתקינה בכתובת dell.com/regulatory_compliance.

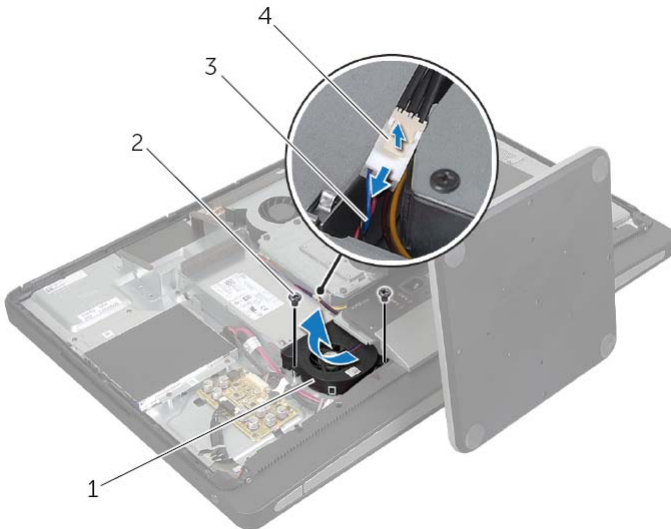


דרישות מוקדמות

הסר את הכיסוי האחורי. ראה "הסרת הכיסוי האחורי" בעמוד 17.

הליך

- 1 הרם את לשונית הידוק ונתק את הכבל של מאוורר ספק הכוח מיחידת ספק הכוח.
- 2 הסר את הברגים שמהדקים את מאוורר ספק הכוח לכיסוי האמצעי.
- 3 הרם בעדינות את מאוורר דפק הכוח ושחרר את הכבל של מאוורר ספק הכוח מתחת למכלול לוח הקלט/פלט.
- 4 הרם את מאוורר ספק הכוח והחלק אותו מהלשונית שבמכלול לוח הקלט/פלט.



1	המאוורר של ספק הכוח	2	ברגים (2)
3	כבל המאוורר של ספק הכוח	4	לשונית הידוק

החזרת מגן לוח המערכת למקומו

⚠ אזהרה: לפני תחילת העבודה על חלקיו הפנימיים של המחשב, קרא את מידע הבטיחות שצורף למחשב ופעל על פי השלבים המפורטים בסעיף "לפני שתתחיל" בעמוד 11. לאחר העבודה על חלקיו הפנימיים של המחשב, בצע את ההוראות בסעיף "לאחר העבודה על חלקיו הפנימיים של המחשב" בעמוד 13. לקבלת מידע נוסף אודות בטיחות ושיטות עבודה מומלצות, בקר בדף הבית של התאימות לתקינה בכתובת dell.com/regulatory_compliance.

הליך

- 1 ישר את חורי הברגים שבמגן של לוח המערכת עם חורי הברגים שבכיסוי האמצעי.
- 2 החזר למקומם את הברגים שמהדקים את מגן לוח המערכת לכיסוי האמצעי.

דרישות לביצוע לאחר הפעולה

- 1 החזר את המכסה האחורי למקומו. ראה "התקנה מחדש של המכסה האחורי" בעמוד 18.
- 2 בצע את ההוראות בסעיף "לאחר העבודה על חלקיו הפנימיים של המחשב" בעמוד 13.

הסרת מגן לוח המערכת

אזהרה: לפני תחילת העבודה על חלקיו הפנימיים של המחשב, קרא את מידע הבטיחות שצורף למחשב ופעל על פי השלבים המפורטים בסעיף "לפני שתתחיל" בעמוד 11. לאחר העבודה על חלקיו הפנימיים של המחשב, בצע את ההוראות בסעיף "לאחר העבודה על חלקיו הפנימיים של המחשב" בעמוד 13. לקבלת מידע נוסף אודות בטיחות ושיטות עבודה מומלצות, בקר בדף הבית של התאימות לתקינה בכתובת dell.com/regulatory_compliance.



דרישות מוקדמות

הסר את הכיסוי האחורי. ראה "הסרת הכיסוי האחורי" בעמוד 17.

הליך

- 1 הסר את הברגים שמהדקים את מגן לוח המערכת לכיסוי האמצעי.
- 2 הרם את מגן לוח המערכת והרחק אותו מהכיסוי האמצעי.



2 מגן לוח המערכת


1 (8) ברגים

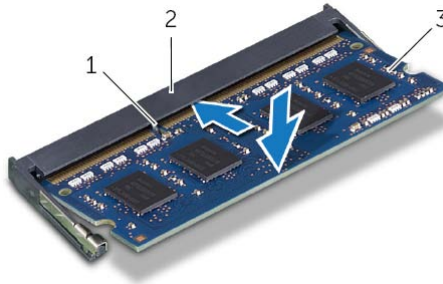
החזרת מודולי הזיכרון למקומם

אזהרה: לפני תחילת העבודה על חלקיו הפנימיים של המחשב, קרא את מידע הבטיחות שצורף למחשב ופעל על פי השלבים המפורטים בסעיף "לפני שתתחיל" בעמוד 11. לאחר העבודה על חלקיו הפנימיים של המחשב, בצע את ההוראות בסעיף "לאחר העבודה על חלקיו הפנימיים של המחשב" בעמוד 13. לקבלת מידע נוסף אודות בטיחות ושיטות עבודה מומלצות, בקר בדף הבית של התאימות לתקינה בכתובת dell.com/regulatory_compliance.



הליך

- 1 ישר את החריץ שבמודול הזיכרון עם הלשונית שבמחבר מודול הזיכרון.
 - 2 החלק את מודול הזיכרון בחוזקה ובזווית של 45 מעלות לתוך המחבר ולחץ על מודול הזיכרון כלפי מטה, עד שייכנס למקומו בנקישה.
- הערה:** אם אינך שומע את קול הנקישה, הסר את מודול הזיכרון והחזר אותו למקומו. 



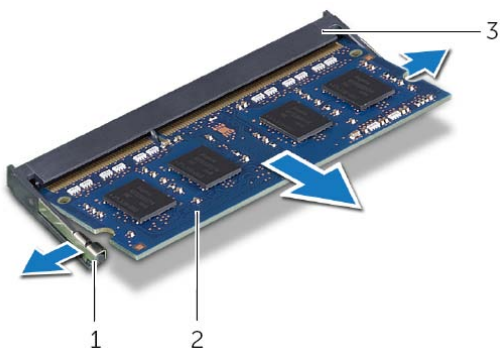
1	לשונית	2	מחבר מודול זיכרון
3	מודול זיכרון		

- 3 החלק את הלשוניות שבמגן מודול הזיכרון לתוך החריצים שבמגן לוח המערכת והחלק את מודול הזיכרון לעבר חלקו העליון של המחשב.
- 4 החזר למקומו את הבורג שמהדק את מגן מודול הזיכרון אל מגן לוח המערכת.

דרישות לביצוע לאחר הפעולה

- 1 החזר את המכסה האחורי למקומו. ראה "התקנה מחדש של המכסה האחורי" בעמוד 18.
- 2 בצע את ההוראות בסעיף "לאחר העבודה על חלקיו הפנימיים של המחשב" בעמוד 13.

- 3 היעזר בקצות האצבעות כדי להרחיק זה מזה את תפסי ההידוק שבשני קצות מחבר מודול הזיכרון, עד שמודול הזיכרון יישלף ממקומו.
- 4 הסר את מודול הזיכרון ממחבר מודול הזיכרון



1	תפסי הידוק (2)	2	מודול זיכרון
3	מחבר מודול זיכרון		

הסרת מודולי הזיכרון

אזהרה: לפני תחילת העבודה על חלקי הפנימיים של המחשב, קרא את מידע הבטיחות שצורף למחשב ופעל על פי השלבים המפורטים בסעיף "לפני שתתחיל" בעמוד 11. לאחר העבודה על חלקי הפנימיים של המחשב, בצע את ההוראות בסעיף "לאחר העבודה על חלקי הפנימיים של המחשב" בעמוד 13. לקבלת מידע נוסף אודות בטיחות ושיטות עבודה מומלצות, בקר בדף הבית של התאימות לתקינה בכתובת dell.com/regulatory_compliance.



דרישות מוקדמות

הסר את הכיסוי האחורי. ראה "הסרת הכיסוי האחורי" בעמוד 17.

הליך

- 1 הסר את הבורג שמהדק את מגן מודול הזיכרון למגן לוח המערכת.
- 2 החלק את מגן מודול הזיכרון לעבר חלקו התחתון של המחשב, הרם אותו והוצא אותו ממגן לוח המערכת.



1	מגן מודול זיכרון	2	בורג
3	מגן לוח המערכת		

החזרת הכונן האופטי למקומו

אזהרה: לפני תחילת העבודה על חלקיו הפנימיים של המחשב, קרא את מידע הבטיחות שצורף למחשב ופעל על פי השלבים המפורטים בסעיף "לפני שתתחיל" בעמוד 11. לאחר העבודה על חלקיו הפנימיים של המחשב, בצע את ההוראות בסעיף "לאחר העבודה על חלקיו הפנימיים של המחשב" בעמוד 13. לקבלת מידע נוסף אודות בטיחות ושיטות עבודה מומלצות, בקר בדף הבית של התאימות לתקינה בכתובת [dell.com/regulatory_compliance](https://www.dell.com/regulatory_compliance).



הליך

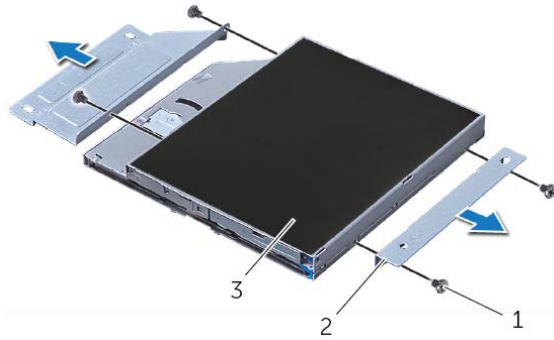
- 1 ישר את חורי הברגים שתושבות הכונן האופטי עם חורי הברגים שבכונן האופטי והחזר למקומם את הברגים שמהדקים את תושבות הכונן האופטי אל הכונן האופטי.
- 2 חבר את מחבר המתח וכבל הנתונים למכלול הכונן האופטי.
- 3 ישר את חורי הברגים שבמכלול הכונן האופטי עם חורי הברגים במארז.
- 4 החזר למקומם את הברגים שמהדקים את מכלול הכונן האופטי למארז.

דרישות לביצוע לאחר הפעולה

- 1 החזר את המכסה האחורי למקומו. ראה "התקנה מחדש של המכסה האחורי" בעמוד 18.
- 2 בצע את ההוראות בסעיף "לאחר העבודה על חלקיו הפנימיים של המחשב" בעמוד 13.

3 הסר את הברגים שמהדקים את תושבות הכונן האופטי לכונן האופטי.

4 הסר את תושבות הכונן האופטי מהכונן האופטי.



1	ברגים (4)	2	תושבות כונן אופטי (2)
3	כונן אופטי		

הסרת הכונן האופטי



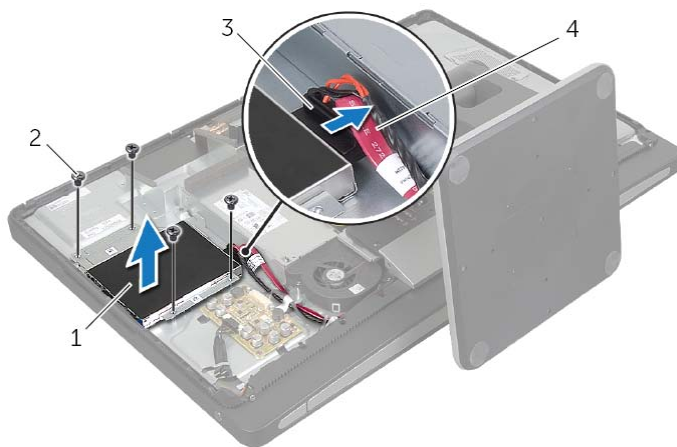
אזהרה: לפני תחילת העבודה על חלקי הפנימיים של המחשב, קרא את מידע הבטיחות שצורף למחשב ופעל על פי השלבים המפורטים בסעיף "לפני שתתחיל" בעמוד 11. לאחר העבודה על חלקי הפנימיים של המחשב, בצע את ההוראות בסעיף "לאחר העבודה על חלקי הפנימיים של המחשב" בעמוד 13. לקבלת מידע נוסף אודות בטיחות ושיטות עבודה מומלצות, בקר בדף הבית של התאימות לתקינה בכתובת dell.com/regulatory_compliance.

דרישות מוקדמות

הסר את הכיסוי האחורי. ראה "הסרת הכיסוי האחורי" בעמוד 17.

הליך

- 1 הסר את הברגים שמהדקים את מכלול הכונן האופטי לכיסוי האמצעי.
- 2 הרם בעדינות את מכלול הכונן האופטי מהכיסוי האמצעי ונתק את מחבר המתח וכבל הנתונים ממכלול הכונן האופטי.



1	מכלול כונן אופטי	2	ברגים (4)
3	מחבר מתח וכבל נתונים	4	כבל חשמל ונתונים

החזרת לוח הממיר למקומו

אזהרה: לפני תחילת העבודה על חלקיו הפנימיים של המחשב, קרא את מידע הבטיחות שצורף למחשב ופעל על פי השלבים המפורטים בסעיף "לפני שתתחיל" בעמוד 11. לאחר העבודה על חלקיו הפנימיים של המחשב, בצע את ההוראות בסעיף "לאחר העבודה על חלקיו הפנימיים של המחשב" בעמוד 13. לקבלת מידע נוסף אודות בטיחות ושיטות עבודה מומלצות, בקר בדף הבית של התאימות לתקינה בכתובת dell.com/regulatory_compliance.



הליך

- 1 ישר את חורי הברגים שבלוח הממיר עם חורי הברגים שבמכסה האמצעי.
- 2 החזר למקומם את הברגים שמהדקים את לוח הממיר לכיסוי האמצעי.
- 3 חבר את הממיר ללוח הממיר.
- 4 חבר את כבל התאורה האחורית של הצג ללוח הממיר והדק את הלשונית.

דרישות לביצוע לאחר הפעולה

- 1 החזר את המכסה האחורי למקומו. ראה "התקנה מחדש של המכסה האחורי" בעמוד 18.
- 2 בצע את ההוראות בסעיף "לאחר העבודה על חלקיו הפנימיים של המחשב" בעמוד 13.

הסרת לוח הממיר



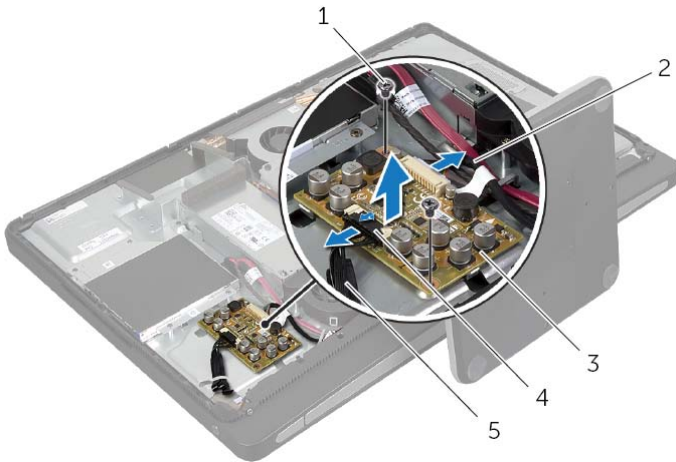
אזהרה: לפני תחילת העבודה על חלקיו הפנימיים של המחשב, קרא את מידע הבטיחות שצורף למחשב ופעל על פי השלבים המפורטים בסעיף "לפני שתתחיל" בעמוד 11. לאחר העבודה על חלקיו הפנימיים של המחשב, בצע את ההוראות בסעיף "לאחר העבודה על חלקיו הפנימיים של המחשב" בעמוד 13. לקבלת מידע נוסף אודות בטיחות ושיטות עבודה מומלצות, בקר בדף הבית של התאימות לתקינה בכתובת dell.com/regulatory_compliance.

דרישות מוקדמות

הסר את הכיסוי האחורי. ראה "הסרת הכיסוי האחורי" בעמוד 17.

הליך

- 1 הרם את לשונית ההידוק שבמחבר של כבל התאורה האחורית של הצג ולאחר מכן נתק את כבל התאורה האחורית של הצג מלוח הממיר.
- 2 נתק את כבל הממיר מלוח הממיר.
- 3 הסר את הברגים שמהדקים את לוח הממיר לכיסוי האמצעי.
- 4 הרם את לוח הממיר והרחק אותו מהכיסוי האמצעי.



1	ברגים (2)	2	כבל ממיר
3	לוח ממיר	4	לשונית הידוק
5	כבל התאורה האחורית של הצג		

החזרת המעמד למקומו

אזהרה: לפני תחילת העבודה על חלקיו הפנימיים של המחשב, קרא את מידע הבטיחות שצורף למחשב ופעל על פי השלבים המפורטים בסעיף "לפני שתתחיל" בעמוד 11. לאחר העבודה על חלקיו הפנימיים של המחשב, בצע את ההוראות בסעיף "לאחר העבודה על חלקיו הפנימיים של המחשב" בעמוד 13. לקבלת מידע נוסף אודות בטיחות ושיטות עבודה מומלצות, בקר בדף הבית של התאימות לתקינה בכתובת dell.com/regulatory_compliance.



הליך

- 1 הכנס את הלשונית שבראש המעמד לתוך החרוץ שעל כלוב הכונן הקשיח.
- 2 ישר את חורי הברגים שעל המעמד עם חורי הברגים בכלוב הכונן הקשיח.
- 3 החזר למקומם את הברגים שמהדקים את המעמד לכלוב הכונן הקשיח.

דרישות לביצוע לאחר הפעולה

- 1 החזר את המכסה האחורי למקומו. ראה "התקנה מחדש של המכסה האחורי" בעמוד 18.
- 2 בצע את ההוראות בסעיף "לאחר העבודה על חלקיו הפנימיים של המחשב" בעמוד 13.

הסרת המעמד

אזהרה: לפני תחילת העבודה על חלקיו הפנימיים של המחשב, קרא את מידע הבטיחות שצורף למחשב ופעל על פי השלבים המפורטים בסעיף "לפני שתתחיל" בעמוד 11. לאחר העבודה על חלקיו הפנימיים של המחשב, בצע את ההוראות בסעיף "לאחר העבודה על חלקיו הפנימיים של המחשב" בעמוד 13. לקבלת מידע נוסף אודות בטיחות ושיטות עבודה מומלצות, בקר בדף הבית של התאימות לתקינה בכתובת dell.com/regulatory_compliance.

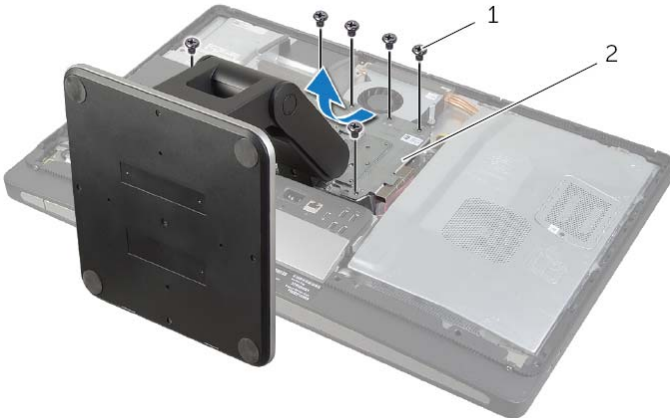


דרישות מוקדמות

הסר את הכיסוי האחורי. ראה "הסרת הכיסוי האחורי" בעמוד 17.

הליך

- 1 הסר את הברגים שמהדקים את המעמד לכלוב הכונן הקשיח.
- 2 הרם את המעמד והחלק אותו אל מחוץ לכלוב הכונן הקשיח.



מעמד 2

1 (ברגים 6)

החזרת כיסוי המסגרת למקומו

אזהרה: לפני תחילת העבודה על חלקיו הפנימיים של המחשב, קרא את מידע הבטיחות שצורף למחשב ופעל על פי השלבים המפורטים בסעיף "לפני שתתחיל" בעמוד 11. לאחר העבודה על חלקיו הפנימיים של המחשב, בצע את ההוראות בסעיף "לאחר העבודה על חלקיו הפנימיים של המחשב" בעמוד 13. לקבלת מידע נוסף אודות בטיחות ושיטות עבודה מומלצות, בקר בדף הבית של התאימות לתקינה בכתובת dell.com/regulatory_compliance.



הליך

- 1 הכנס את הלשוניות שבחלק התחתון של כיסוי המסגרת, לתוך החריצים שבמסגרת הפנימית.
- 2 לחץ כלפי מטה על כיסוי המסגרת עד שהלשוניות שעל המסגרת הפנימית יתהדקו בתוך החריצים שבכל אחד מצדי כיסוי המסגרת.

דרישות לביצוע לאחר הפעולה

- 1 החזר את המכסה האחורי למקומו. ראה "התקנה מחדש של המכסה האחורי" בעמוד 18.
- 2 בצע את ההוראות בסעיף "לאחר העבודה על חלקיו הפנימיים של המחשב" בעמוד 13.

הסרת כיסוי המסגרת



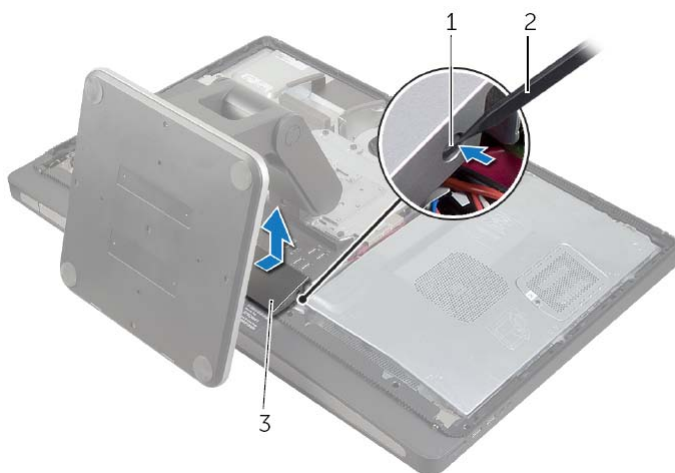
אזהרה: לפני תחילת העבודה על חלקיו הפנימיים של המחשב, קרא את מידע הבטיחות שצורף למחשב ופעל על פי השלבים המפורטים בסעיף "לפני שתתחיל" בעמוד 11. לאחר העבודה על חלקיו הפנימיים של המחשב, בצע את ההוראות בסעיף "לאחר העבודה על חלקיו הפנימיים של המחשב" בעמוד 13. לקבלת מידע נוסף אודות בטיחות ושיטות עבודה מומלצות, בקר בדף הבית של התאימות לתקינה בכתובת dell.com/regulatory_compliance.

דרישות מוקדמות

הסר את הכיסוי האחורי. ראה "הסרת הכיסוי האחורי" בעמוד 17.

הליך

- 1 באמצעות להב פלסטיק, לחץ על הלשוניות כדי לשחרר את כיסוי המסגרת מהמסגרת הפנימית.
- 2 החלק את כיסוי המסגרת לעבר חלקו העליון של המחשב ולאחר מכן הרם את כיסוי המסגרת והרחק אותו מהמארז.



2 להב פלסטיק

1 לשוניות (2)

3 כיסוי המסגרת

התקנה מחדש של המכסה האחורי



אזהרה: לפני תחילת העבודה על חלקיו הפנימיים של המחשב, קרא את מידע הבטיחות שצורף למחשב ופעל על פי השלבים המפורטים בסעיף "לפני שתתחיל" בעמוד 11. לאחר העבודה על חלקיו הפנימיים של המחשב, בצע את ההוראות בסעיף "לאחר העבודה על חלקיו הפנימיים של המחשב" בעמוד 13. לקבלת מידע נוסף אודות בטיחות ושיטות עבודה מומלצות, בקר בדף הבית של התאימות לתקינה בכתובת [dell.com/regulatory_compliance](https://www.dell.com/regulatory_compliance).

הליך

- 1 הנח את הכיסוי האחורי על המסגרת הפנימית והחלק את הכיסוי האחורי לעבר חלקו התחתון של המחשב.
- 2 חזק את בורגי הקיבוע שמהדקים את הכיסוי האחורי למסגרת הפנימית.
- 3 בצע את ההוראות בסעיף "לאחר העבודה על חלקיו הפנימיים של המחשב" בעמוד 13.

הסרת הכיסוי האחורי

⚠ אזהרה: לפני תחילת העבודה על חלקיו הפנימיים של המחשב, קרא את מידע הבטיחות שצורף למחשב ופעל על פי השלבים המפורטים בסעיף "לפני שתתחיל" בעמוד 11. לאחר העבודה על חלקיו הפנימיים של המחשב, בצע את ההוראות בסעיף "לאחר העבודה על חלקיו הפנימיים של המחשב" בעמוד 13. לקבלת מידע נוסף אודות בטיחות ושיטות עבודה מומלצות, בקר בדף הבית של התאימות לתקינה בכתובת dell.com/regulatory_compliance.

הליך

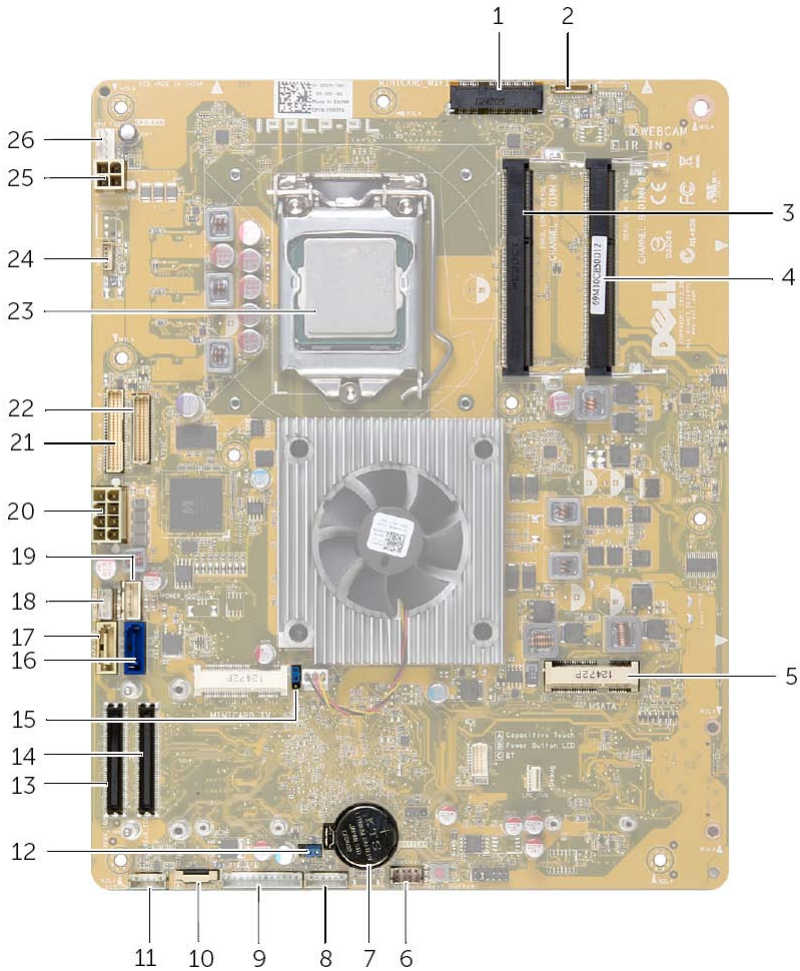
- 1 הנח את המחשב הפוך על משטח שטוח ונקי.
- 2 שחרר את בורגי הקיבוע שמהדקים את הכיסוי האחורי למסגרת הפנימית.
- 3 החלק את הכיסוי האחורי לעבר חלקו העליון של המחשב והרם את הכיסוי האחורי והרחק אותו מהמארז.



1	בורגי קיבוע (2)	2	כיסוי אחורי
3	מסגרת פנימית		

11	מקלט של מקלדת/עכבר אלחוטיים מחבר כבל	12	מגשר CMOS
13	מחבר לוח קלט/פלט (REAR_IO1)	14	מחבר לוח קלט/פלט (REAR_IO2)
15	מגשר סיסמה	16	מחבר כונן קשיח וכבל נתונים
17	מחבר כונן אופטי וכבל נתונים	18	מחבר כבל מתח של כונן אופטי
19	מחבר כבל מתח של כונן קשיח	20	מחבר כבל מתח ראשי (8 פינים)
21	מחבר כבל LVDS (LVDS1)	22	מחבר כבל LVDS (LVDS2)
23	שקע מעבד	24	מחבר כבל מסך מגע
25	מחבר כבל מתח של המעבד (4 פינים)	26	מחבר כבל המאוורר של גוף הקירור של המעבד

רכיבי לוח מערכת



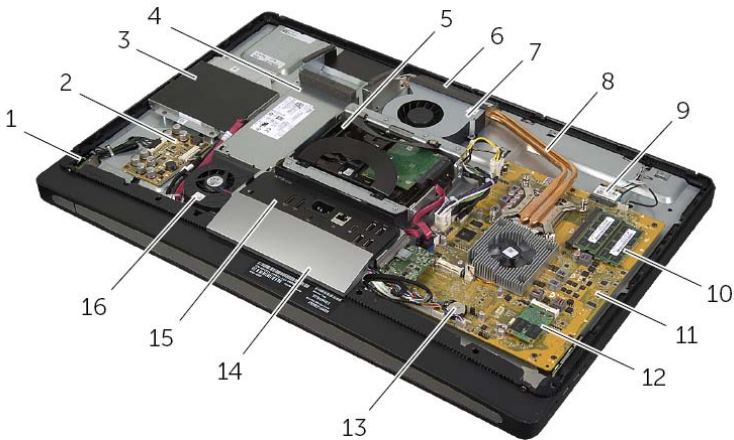
מחבר כבל המצלמה	2	מחבר כרטיס mini-card אלחוטי	1
מחבר מודול זיכרון (CHANNEL B-DIMM)	4	מחבר מודול זיכרון (CHANNEL A-DIMM)	3
מחבר כבל רמקול	6	מחבר כרטיס ה-mini-card מסוג mSATA	5
מחבר כבל לחצן ההפעלה	8	שקע סוללת מטבע	7
מחבר כבל מקור קלט / פקדי הגדרות הצג	10	מחבר כבל לוח ממיר	9

סקירה טכנית כללית

אזהרה: לפני תחילת העבודה על חלקיו הפנימיים של המחשב, קרא את מידע הבטיחות שצורף למחשב ופעל על פי השלבים המפורטים בסעיף "לפני שתתחיל" בעמוד 11. לאחר העבודה על חלקיו הפנימיים של המחשב, בצע את ההוראות בסעיף "לאחר העבודה על חלקיו הפנימיים של המחשב" בעמוד 13. לקבלת מידע נוסף אודות בטיחות ושיטות עבודה מומלצות, בקר בדף הבית של התאימות לתקינה בכתובת dell.com/regulatory_compliance.




מבט על המחשב מבפנים



מכלול לחצן הפעלה	1	לוח ממיר	2
מכלול כונן אופטי	3	יחידת ספק הכוח	4
מכלול כונן קשיח	5	פתחי אוורור	6
מאוורר גוף הקירור של המעבד	7	גוף הקירור של המעבד	8
כרטיס mini-card אלחוטי	9	מודולי זיכרון	10
לוח מערכת	11	כרטיס ה-mini-card מסוג mSATA	12
סוללת מטבע	13	כיסוי המסגרת	14
לוח קלט/פלט (I/O)	15	המאוורר של ספק הכוח	16

לאחר העבודה על חלקיו הפנימיים של המחשב

לאחר שתשלים את הליכי השבת החלקים למקומם, ודא שביצעת את השלבים הבאים:

- הברג את כל הברגים למקומם ובדוק שלא נותרו ברגים חופשיים בתוך המחשב.
 - חבר את כל ההתקנים החיצוניים, הכבלים, הכרטיסים וכל חלק אחר שהסרת לפני העבודה על חלקיו הפנימיים של המחשב
 - חבר את המחשב ואת כל ההתקנים המחוברים לשקעי החשמל שלהם.
- התראה:** לפני הפעלת המחשב, הברג חזרה את כל הברגים וודא שלא נותרו ברגים חופשיים בתוך המחשב. אם לא תקפיד על כך, עלול להיגרם נזק למחשב. 

התראה: בעת ניתוק כבל, יש למשוך את המחבר או את לשונית המשיכה שלו ולא את הכבל עצמו. חלק מהכבלים כוללים מחברים עם לשוניות נעילה או בורגי מארז שעליך לנתק לפני ניתוק הכבל. בעת ניתוק הכבלים, יש להקפיד שהם ישרים, כדי להימנע מעיקום פינים של מחברים. בעת חיבור הכבלים, יש לוודא שהמחברים והיציאות מיושרים ופונים לכיוון הנכון.

התראה: כדי לנתק כבל רשת, תחילה נתק את הכבל מהמחשב ולאחר מכן נתק אותו מהתקן הרשת. התראה: לחץ על כל הכרטיסים שמותקנים בקורא כרטיסי המדיה והוצא אותם.



כלי עבודה מומלצים

כדי לבצע את ההליכים המתוארים במסמך זה, ייתכן שתזדקק לכלים הבאים:

- מברג פיליפס
- להב פלסטיק

לפני שתתחיל

כבה את המחשב ואת ההתקנים המחוברים אליו

- 1  התראה: כדי להימנע מאובדן נתונים, שמור וסגור את כל הקבצים הפתוחים וצא מכל התוכניות הפתוחות לפני כיבוי המחשב.
- 2 שמור וסגור את כל הקבצים הפתוחים וצא מכל התוכניות הפתוחות.
- 3 העבר את מצביע העכבר לפינה הימנית העליונה או התחתונה של המסך כדי לפתוח את הסרגל הצדי (Charms), ולחץ על הגדרות ← חשמל ← כיבוי.
- 4  הערה: אם אתה משתמש במערכת הפעלה אחרת, עיין בתיעוד של מערכת ההפעלה שברשותך לקבלת הוראות כיבוי.
- 5 נתק את המחשב ואת כל ההתקנים המחוברים משקעי החשמל שלהם.
- 6 נתק את כל כבלי הטלפון וכבלי הרשת ואת כל ההתקנים המחוברים למחשב.
- 7 נתק את המחשב מהחשמל ולאחר מכן לחץ לחיצה ארוכה על לחצן ההפעלה במשך 5 שניות, כדי להאריק את לוח המערכת.

הוראות בטיחות

- היעזר בהוראות הבטיחות הבאות כדי להגן על המחשב מפני נזק אפשרי וכדי להבטיח את ביטחונך האישי.
- 1  אזהרה: לפני העבודה על חלקיו הפנימיים של המחשב, קרא את מידע הבטיחות שצורף למחשב. לקבלת מידע נוסף אודות בטיחות ושיטות עבודה מומלצות, בקר בדף הבית של התאימות לתקינה בכתובת dell.com/regulatory_compliance.
- 2  אזהרה: נתק את כל מקורות החשמל לפני פתיחה של כיסוי המחשב או של לוחות. לאחר סיום העבודה על חלקיו הפנימיים של המחשב, החזר למקומם את כל הכיסויים, הלוחות והברגים לפני חיבור המחשב למקור חשמל.
- 3 התראה: כדי להימנע מגרימת נזק למחשב, ודא שמשטח העבודה שטוח ונקי.
- 4  התראה: כדי להימנע מגרימת נזק לרכיבים ולכרטיסים, יש לגעת רק בקצותיהם בעת הטיפול בהם ולהימנע מנגיעה בפינים ובמגעים.
- 5  התראה: רק טכנאי שירות מורשה רשאי להסיר את כיסוי המחשב ולגשת לרכיבים בתוך המחשב. לקבלת מידע מלא אודות אמצעי בטיחות, עבודה בתוך המחשב והגנה מפני פריקה אלקטרוסטטית, עיין בהוראות הבטיחות.
- 6  התראה: לפני נגיעה ברכיבים בתוך המחשב, גע במשטח מתכת לא צבוע, כגון המתכת בגב המחשב, כדי לפרוק מעצמך חשמל סטטי. במהלך העבודה, גע מדי פעם במשטח מתכת לא צבוע כדי לפרוק כל חשמל סטטי, העלול לפגוע ברכיבים פנימיים.

101	הגדרת מערכת	64
101	סקירה כללית	
101	כניסה להגדרת המערכת	
107	Changing Boot Sequence (שינוי רצף האתחול)	
108	ניקוי סיסמאות שנשכחו	
109	ניקוי הגדרות CMOS	
110	עדכון ה-BIOS	65
111	פקדי הגדרות הצג	66
113	לפני שתתקשר	67
113	איתור תג השירות או קוד השירות המהיר	
114	מידע נוסף	68

81	55	החזרת לוח הקלט/פלט הצדי למקומו
81		הליך
81		דרישות לביצוע לאחר הפעולה
82	56	הסרת המכסה האמצעי
82		דרישות מוקדמות
83		הליך
85	57	התקנה מחדש של המכסה האמצעי
85		הליך
86		דרישות לביצוע לאחר הפעולה
87	58	הסרת לוח הצג
87		דרישות מוקדמות
88		הליך
93	59	החזרת לוח הצג למקומו
93		הליך
94		דרישות לביצוע לאחר הפעולה
95	60	הסרת מודול המצלמה
95		דרישות מוקדמות
96		הליך
97	61	החזרת מודול המצלמה למקומו
97		הליך
97		דרישות לביצוע לאחר הפעולה
98	62	הסרת מודולי המיקרופון
98		דרישות מוקדמות
99		הליך
100	63	החזרת מודולי המיקרופון למקומם
100		הליך
100		דרישות לביצוע לאחר הפעולה

66	46	הסרת לוח הקלט/פלט
66		דרישות מוקדמות
67		הליך
69	47	החזרת לוח הקלט/פלט (I/O) למקומו
69		הליך
69		דרישות לביצוע לאחר הפעולה
70	48	הסרת מודולי האנטנה
70		דרישות מוקדמות
71		הליך
72	49	החזרת מודולי האנטנה למקומם
72		הליך
72		דרישות לביצוע לאחר הפעולה
73	50	הסרת מכלול לחצן ההפעלה
73		דרישות מוקדמות
74		הליך
75	51	החזרת מכלול לחצן ההפעלה למקומו
75		הליך
75		דרישות לביצוע לאחר הפעולה
76	52	הסרת לוח המערכת
76		דרישות מוקדמות
77		הליך
78	53	החזרת לוח המערכת למקומו
78		הליך
78		דרישות לביצוע לאחר הפעולה
78		הזנת תג השירות בהגדרת המערכת
79	54	הסרת לוח הקלט/פלט הצדי
79		דרישות מוקדמות
80		הליך

54	37	החזרת גוף הקירור של המעבד למקומו
54		הליך
54		דרישות לביצוע לאחר הפעולה
55	38	הסרת המעבד
55		דרישות מוקדמות
55		הליך
56	39	החזרת המעבד למקומו
56		הליך
56		דרישות לביצוע לאחר הפעולה
57	40	הסרת יחידת ספק הכוח
57		דרישות מוקדמות
58		הליך
59	41	החזרת יחידת ספק הכוח למקומה
59		הליך
59		דרישות לביצוע לאחר הפעולה
60	42	הסרת המקלט של המקלדת/העכבר האלחוטיים
60		דרישות מוקדמות
61		הליך
	43	החזרת המקלט של המקלדת/העכבר האלחוטיים למקומו
62		הליך
62		דרישות לביצוע לאחר הפעולה
63	44	הסרת הרמקולים
63		דרישות מוקדמות
64		הליך
65	45	החזרת הרמקולים למקומם
65		הליך
65		דרישות לביצוע לאחר הפעולה


28	הסרת כרטיס ה-Mini-Card האלחוטי	44
	דרישות מוקדמות	44
	הליך	44
29	החזרת כרטיס ה-Mini-card האלחוטי למקומו	46
	הליך	46
	דרישות לביצוע לאחר הפעולה	46
30	הסרת כרטיס ה-Mini-Card מסוג mSATA	47
	דרישות מוקדמות	47
	הליך	47
31	החזרת כרטיס ה-Mini-card מסוג mSATA למקומו	48
	הליך	48
	דרישות לביצוע לאחר הפעולה	48
32	הסרת המסגרת הפנימית	49
	דרישות מוקדמות	49
	הליך	49
33	החזרת המסגרת הפנימית למקומה	50
	הליך	50
	דרישות לביצוע לאחר הפעולה	50
34	הסרת מאוורר גוף הקירור של המעבד	51
	דרישות מוקדמות	51
	הליך	51
35	החזרת מאוורר גוף הקירור של המעבד למקומו	52
	הליך	52
	דרישות לביצוע לאחר הפעולה	52
36	הסרת גוף הקירור של המעבד	53
	דרישות מוקדמות	53
	הליך	53

19	החזרת המאוורר של ספק הכוח למקומו	34
34	הליך	34
34	דרישות לביצוע לאחר הפעולה	34
20	הסרת הכונן הקשיח	35
35	דרישות מוקדמות	35
35	הליך	35
21	החזרת הכונן הקשיח למקומו	37
37	הליך	37
37	דרישות לביצוע לאחר הפעולה	37
22	הסרת כלוב הכונן הקשיח	38
38	דרישות מוקדמות	38
38	הליך	38
23	החזרת כלוב הכונן הקשיח למקומו	39
39	הליך	39
39	דרישות לביצוע לאחר הפעולה	39
24	הסרת לוח הקלט/פלט	40
40	דרישות מוקדמות	40
40	הליך	40
25	החזרת לוח הקלט/פלט למקומו	41
41	הליך	41
41	דרישות לביצוע לאחר הפעולה	41
26	הסרת סוללת המטבע	42
42	דרישות מוקדמות	42
42	הליך	42
27	החזרת סוללת המטבע למקומה	43
43	הליך	43
43	דרישות לביצוע לאחר הפעולה	43

23	10 הסרת לוח הממיר
23	דרישות מוקדמות
23	הליך
24	11 החזרת לוח הממיר למקומו
24	הליך
24	דרישות לביצוע לאחר הפעולה
25	12 הסרת הכונן האופטי
25	דרישות מוקדמות
25	הליך
27	13 החזרת הכונן האופטי למקומו
27	הליך
27	דרישות לביצוע לאחר הפעולה
28	14 הסרת מודולי הזיכרון
28	דרישות מוקדמות
28	הליך
30	15 החזרת מודולי הזיכרון למקומם
30	הליך
30	דרישות לביצוע לאחר הפעולה
31	16 הסרת מגן לוח המערכת
31	דרישות מוקדמות
31	הליך
32	17 החזרת מגן לוח המערכת למקומו
32	הליך
32	דרישות לביצוע לאחר הפעולה
33	18 הסרת המאוורר של ספק הכוח
33	דרישות מוקדמות
33	הליך

11	לפני שתתחיל	1
11	כבה את המחשב ואת ההתקנים המחוברים אליו	
11	הוראות בטיחות	
12	כלי עבודה מומלצים	
13	לאחר העבודה על חלקיו הפנימיים של המחשב	2
14	סקירה טכנית כללית	3
14	מבט על המחשב מבפנים	
15	רכיבי לוח מערכת	
17	הסרת הכיסוי האחורי	4
17	הליך	
18	התקנה מחדש של המכסה האחורי	5
18	הליך	
19	הסרת כיסוי המסגרת	6
19	דרישות מוקדמות	
19	הליך	
20	החזרת כיסוי המסגרת למקומו	7
20	הליך	
20	דרישות לביצוע לאחר הפעולה	
21	הסרת המעמד	8
21	דרישות מוקדמות	
21	הליך	
22	החזרת המעמד למקומו	9
22	הליך	
22	דרישות לביצוע לאחר הפעולה	

הערות, התראות ואזהרות

הערה: הערה מציינת מידע חשוב שסייע לך לנצל את המחשב בצורה טובה יותר. 

התראה: "התראה" מציינת נזק אפשרי לחומרה או אובדן נתונים, במקרה של אי ציות להוראות. 

אזהרה: "אזהרה" מציינת אפשרות של נזק לרכוש, פגיעה גופנית או מוות. 

© 2013 Dell Inc.

סימנים מסחריים שבהם נעשה שימוש במסמך זה: Dell™, הלוגו של Dell ו-XPS™ הם סימנים מסחריים של Dell Inc.; ו-Microsoft®, Windows® הם סימנים מסחריים או סימנים מסחריים רשומים של Microsoft Corporation בארצות הברית ו/או בארצות אחרות; Blu-ray Disc™ הוא סימן מסחרי רשום בבעלות Blu-ray Disc Association (BDA) ונעשה בו שימוש ברישיון בדיסקים ובנגנים; Bluetooth® הוא סימן מסחרי רשום בבעלות Bluetooth SIG, Inc. ונמצא בשימוש Dell ברישיון; Intel® ו-Intel SpeedStep® עם סימנים מסחריים רשומים של Intel Corporation בארה"ב ו/או בארצות אחרות.

XPS 27

מדריך למשתמש

דגם מחשב: XPS 2720

דגם תקינה: W06C

סוג תקינה: W06C002

